

# Resolução de nomes

## Objetivos

- Identificar um *host* em uma rede, endereçamento *Números X Nomes*
- Entender para que serve a resolução de nomes.
- Implementar, no Microsoft Windows NT, um sistema de nomes simples utilizando o arquivo HOSTS.

HOSTS - 1

## Número X nomes

- Escolha uma forma de chamar uma pessoa ?
  - ⇒ CIC - 680 942 147 / 86 ou;
  - ⇒ Idt - 904 198 972 - 4 ou;
  - ⇒ Pedro da Silva
- Números variados e grandes são de difícil memorização, pelo ser humano e de fácil utilização nos computadores .

HOSTS - 2

## Número X nomes

- Uma rede TCP/IP funciona muito bem usando apenas endereços IP, que são numéricos.
- Exemplo: rede 10.0.0.0
  - 10.0.0.1 - host servidor de rede
  - 10.0.0.2 - host servidor de banco de dados
- As regras de endereçamento mundial IP são fáceis e claras.
- As regras de endereçamento mundial com nomes atingiriam a mesma clareza e facilidades ???

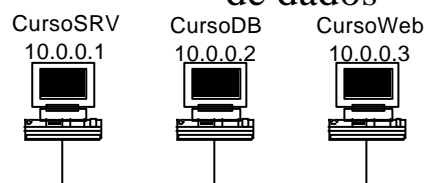
HOSTS - 3

## Sistema de nomes

- Um sistema de nomes para uma rede TCP/IP permite associarmos nomes a endereços IP.

Exemplo: rede 10.0.0.0

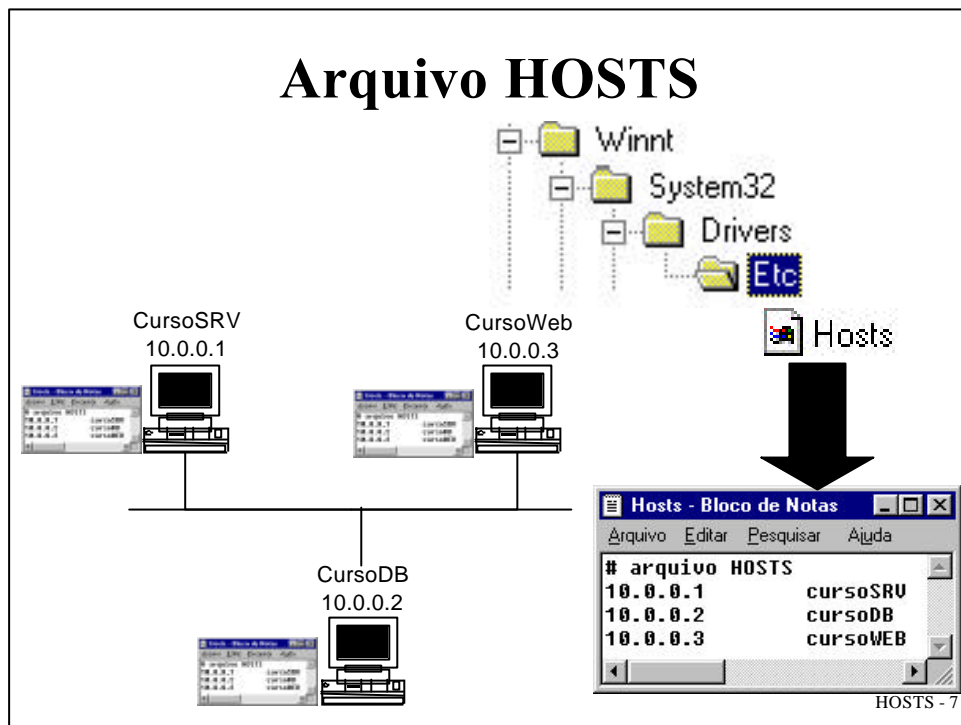
- 10.0.0.1 - **CursoSRV** host servidor de rede
- 10.0.0.2 - **CursoDB** host servidor de banco de dados



HOSTS - 4



# Arquivo HOSTS



## Vantagens e desvantagens

- Adição de novos *hosts* ou alteração do IP dos existentes.

Observação:

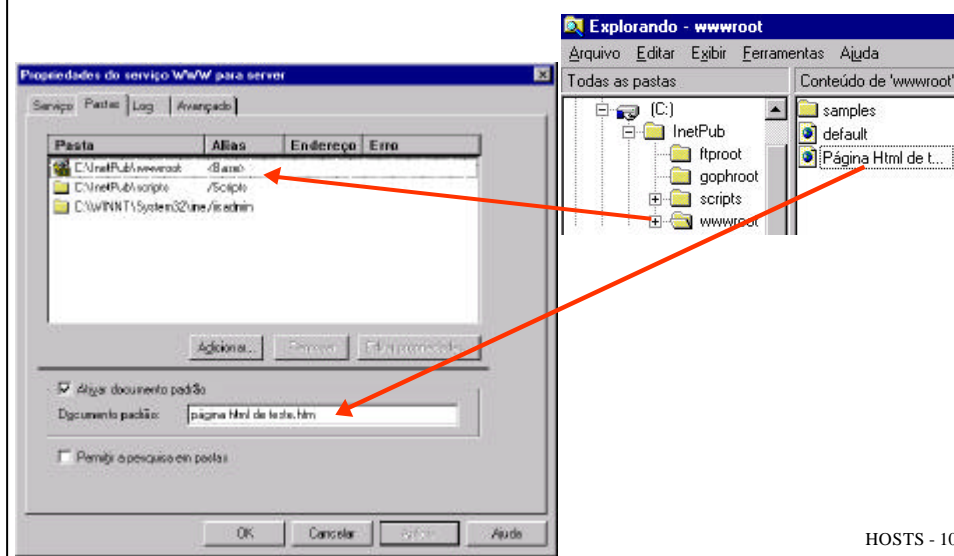
- Cada *host* tem o seu arquivo HOSTS.
  - Assim sendo, há a necessidade de alterar, manualmente, todos os arquivos HOSTS de todos os *hosts* da rede.
- A implementação é simples, tornando-se inviável em grandes redes

## Browser - página no disco local



HOSTS - 9

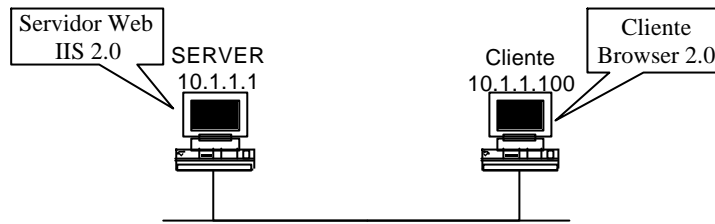
## Browser - página no Servidor Web



HOSTS - 10

## Ambiente dos exemplos

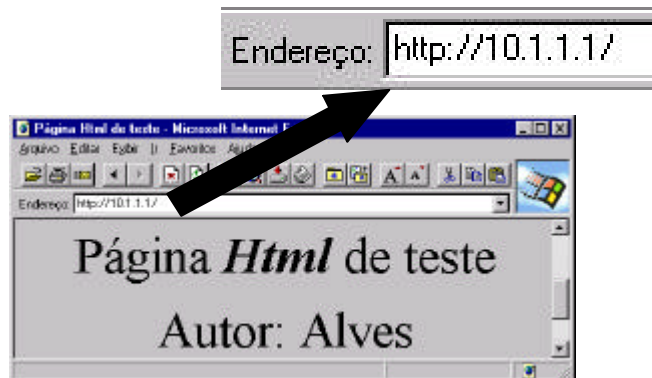
- Ambiente sem equipamento de interligação de redes



HOSTS - 11

## Browser - página no Servidor Web

- Endereçamento IP - desta forma não existe a necessidade de resolução de nome.



HOSTS - 12

## Browser - página no Servidor Web

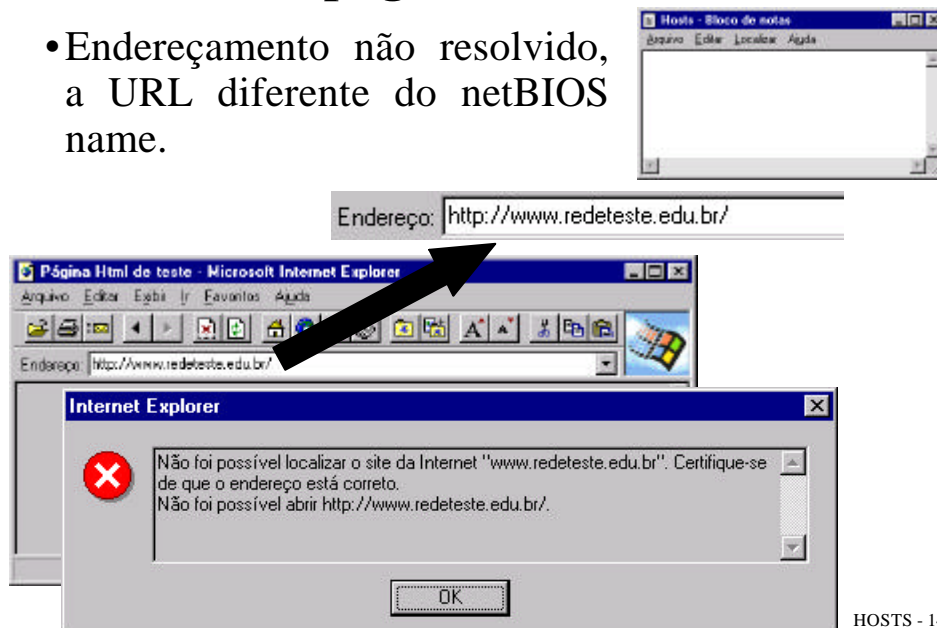
- Endereçamento host name (netbios name) - no mesmo segmento de rede (sem roteador) o servidor Web foi localizado, através do TCP/IP sob netBios, resolvendo nome netbios local usando broadcast.



HOSTS - 13

## Browser - página no Servidor Web

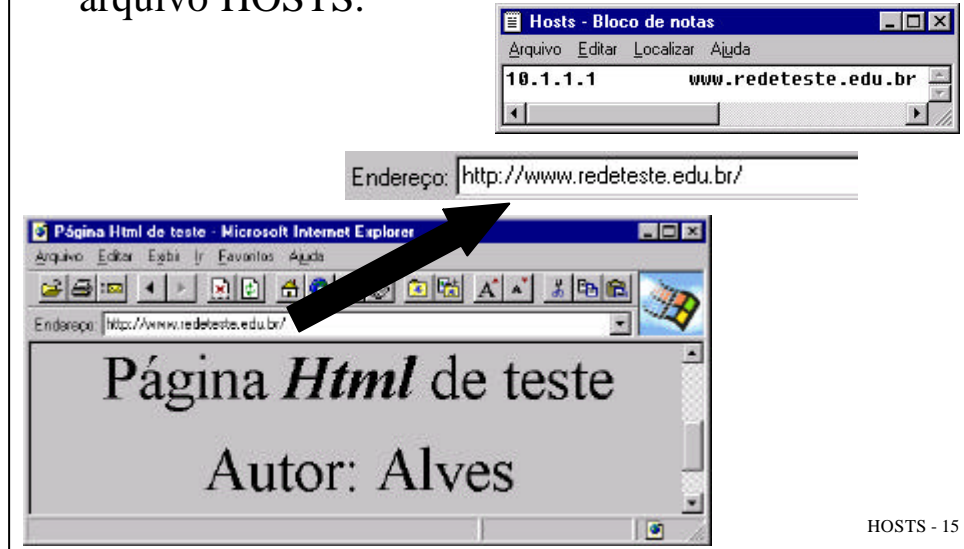
- Endereçamento não resolvido, a URL diferente do netBIOS name.



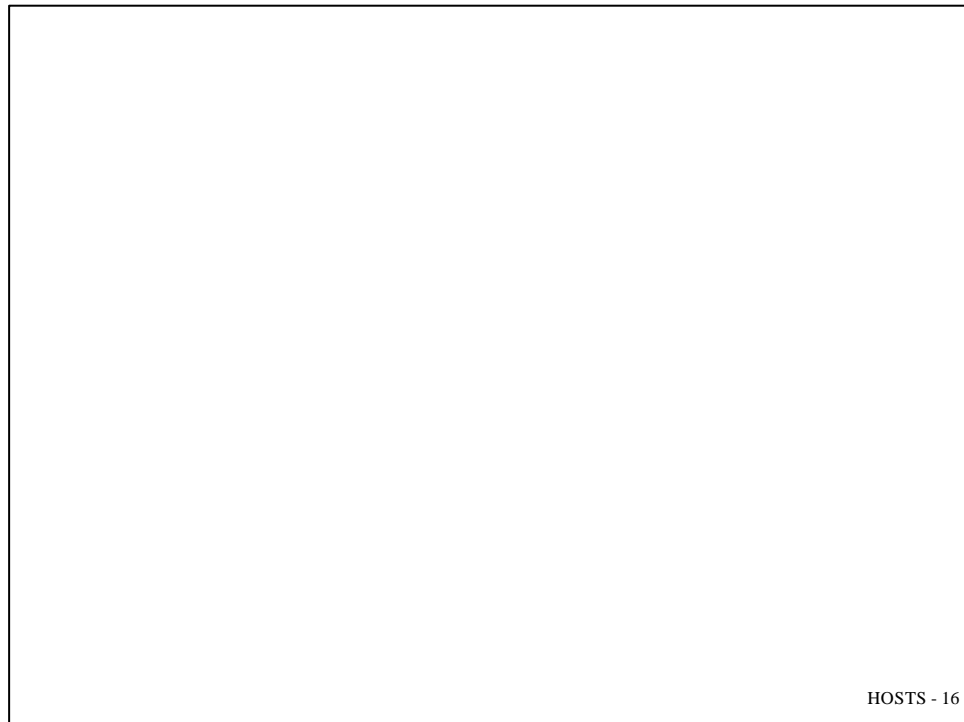
HOSTS - 14

## Browser - página no Servidor Web

- Endereçamento resolvido através da consulta ao arquivo HOSTS.



HOSTS - 15



HOSTS - 16