

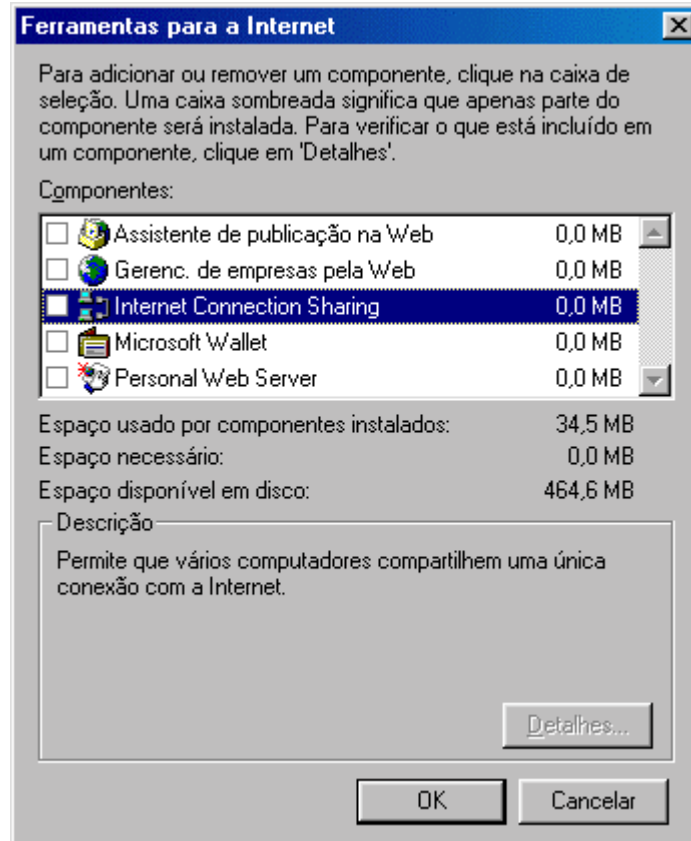
Internet

Compartilhando internet com o windows 98SE

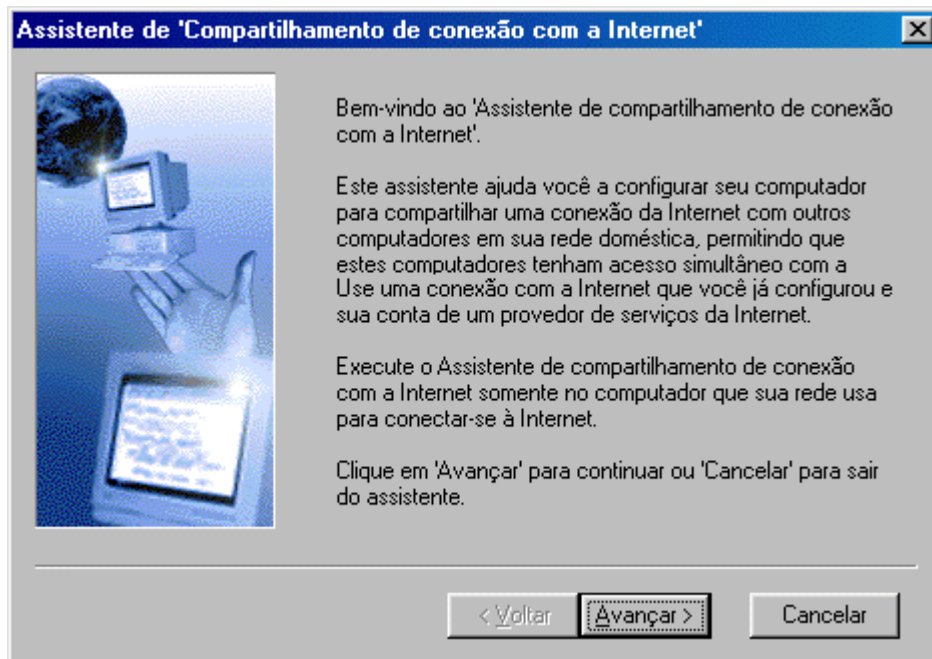


Caso você tem em casa dois ou mais micros em rede, você pode compartilhar sua conexão com a internet. Supondo que a rede já está instalada e configurada, e que pelo menos uma das máquinas possui o Windows 98 SE, vamos aos passos.

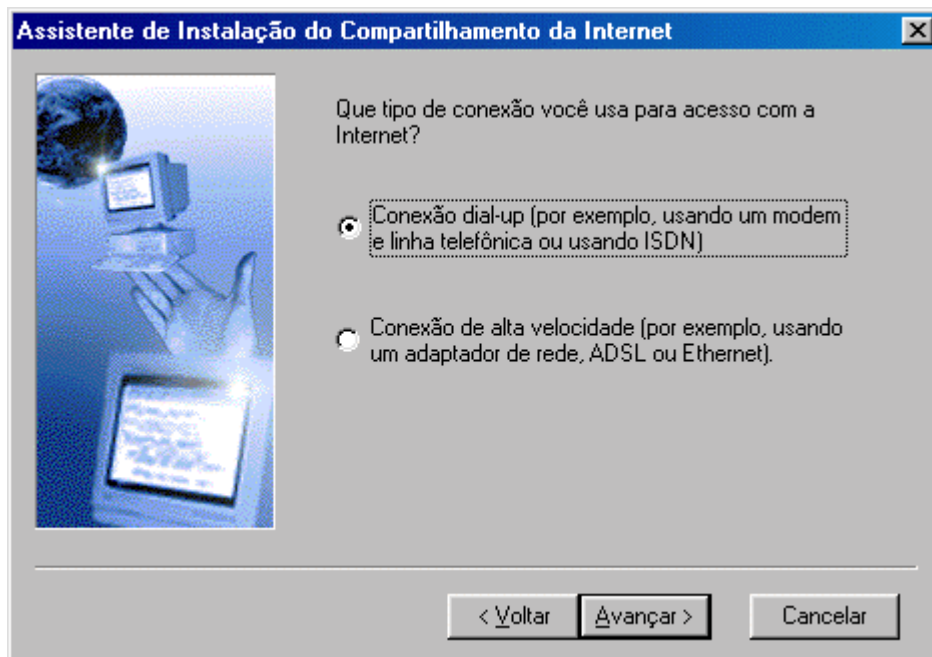
No painel de controle, clique em "Adicionar ou remover Programas". Na orelha instalação do Windows, clique em "Ferramentas para internet", clique em detalhes, marque a opção "Internet Connection Sharing"



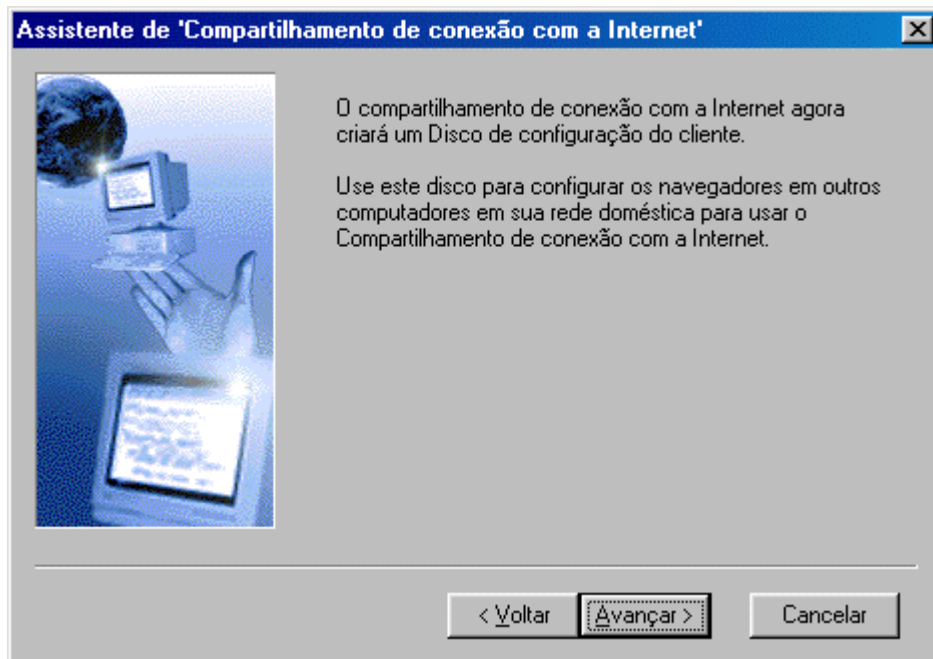
Clique em OK, e na tela que aparecer, em OK novamente. Irá aparecer o Assistente de compartilhamento de conexão com a internet"



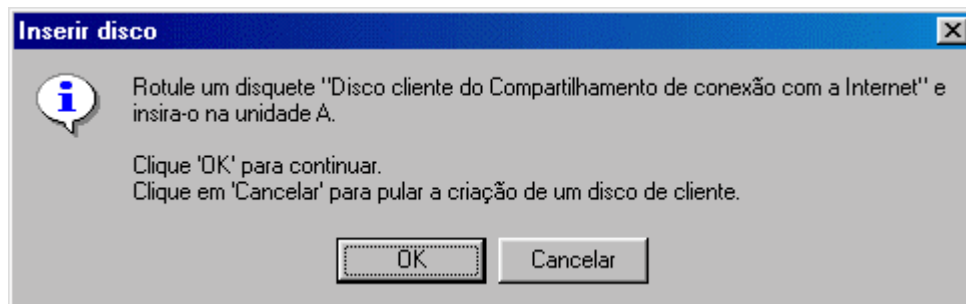
Clique em avançar, escolha a opção abaixo (caso queira compartilhar uma conexão Dial-Up)



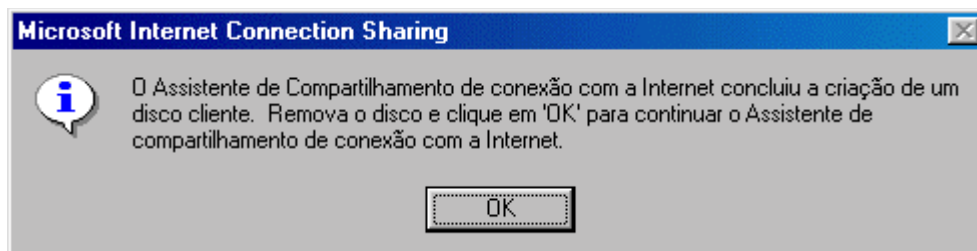
O assistente irá criar um disquete para configuração das estações, aparecerá uma tela como esta abaixo



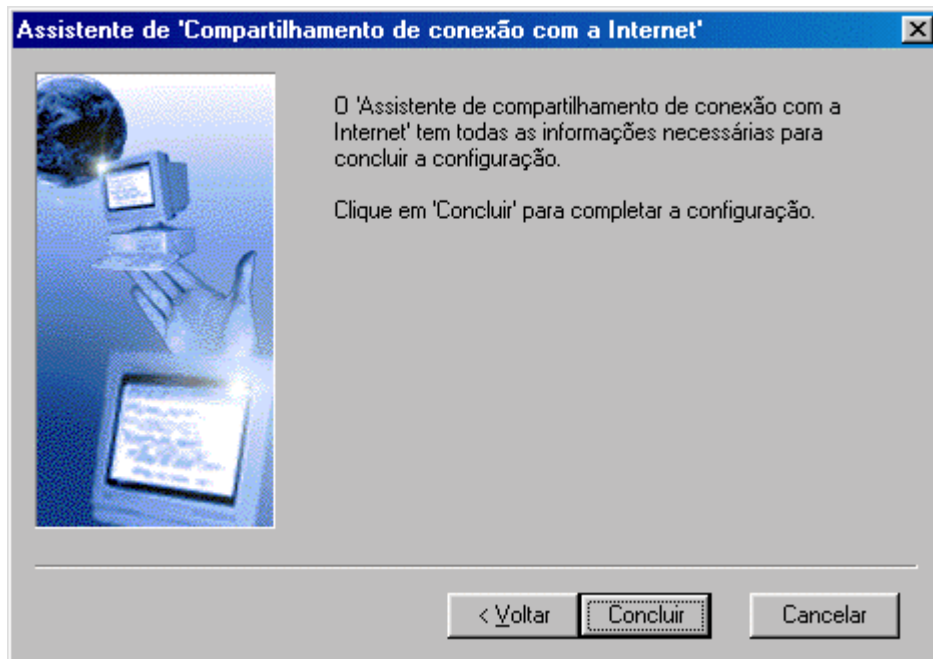
Insira o disquete no drive e clique em OK



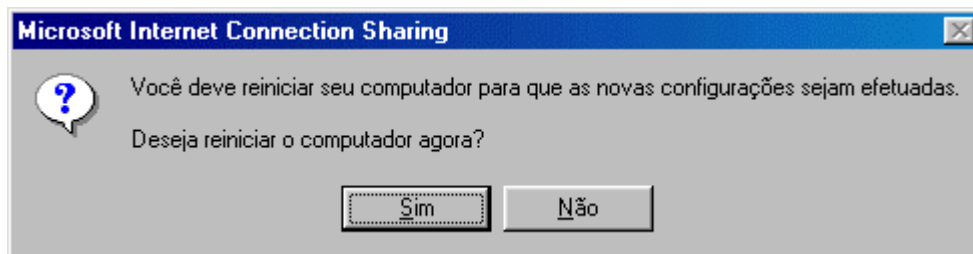
O assistente pedirá para remover o disquete para continuar com o a instalação, remova o disquete (não é necessário remove-lo) e clique em OK



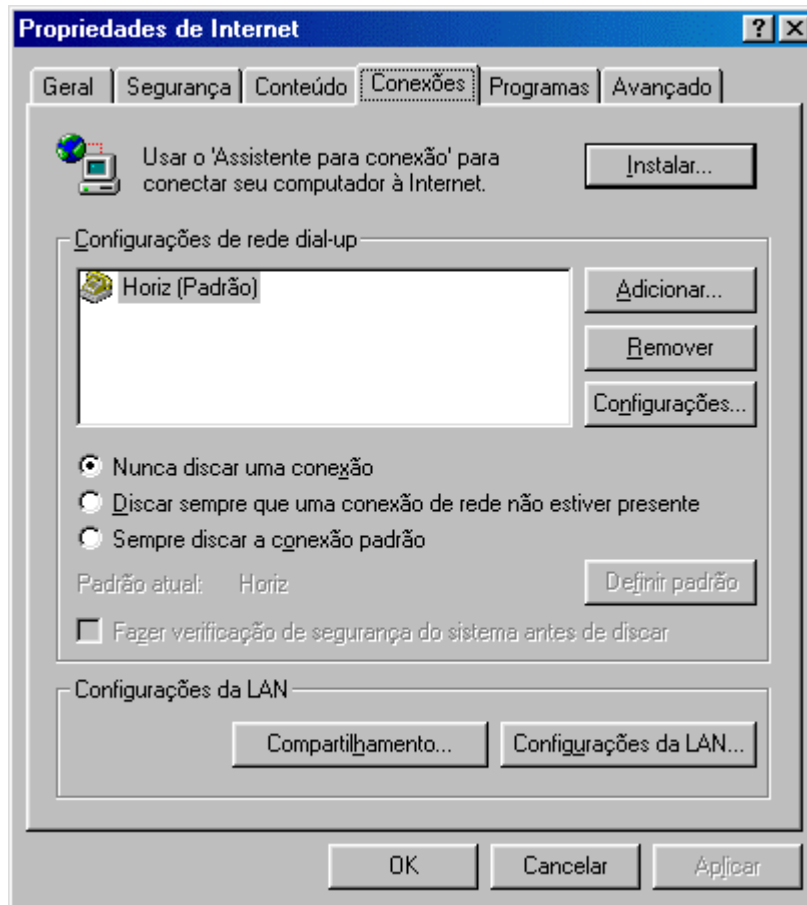
O assistente terminou o processo de instalação, clique em concluir



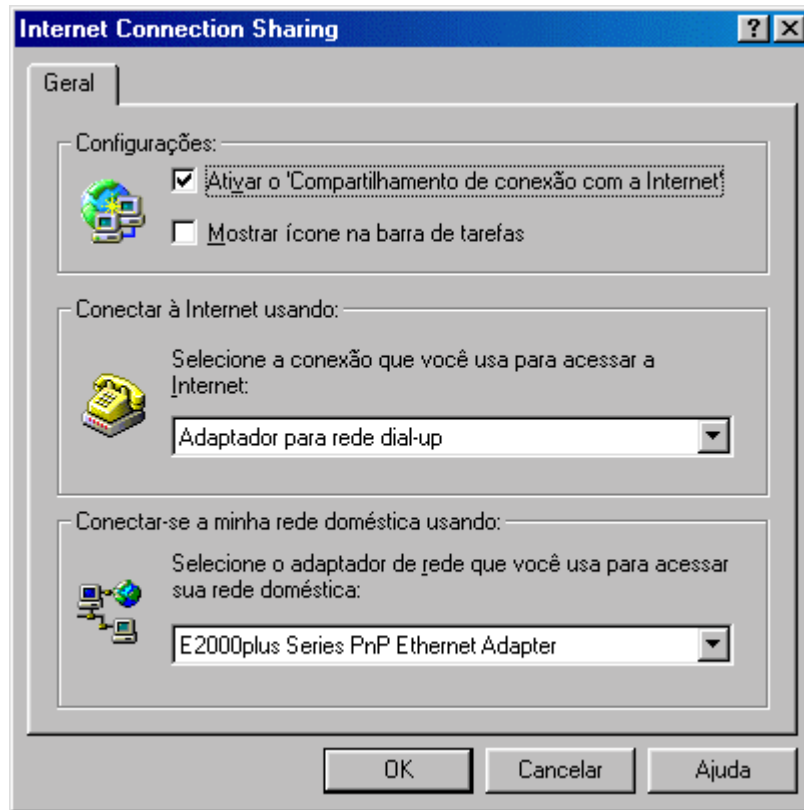
Você deverá reiniciar o computador, para continuar com as configurações



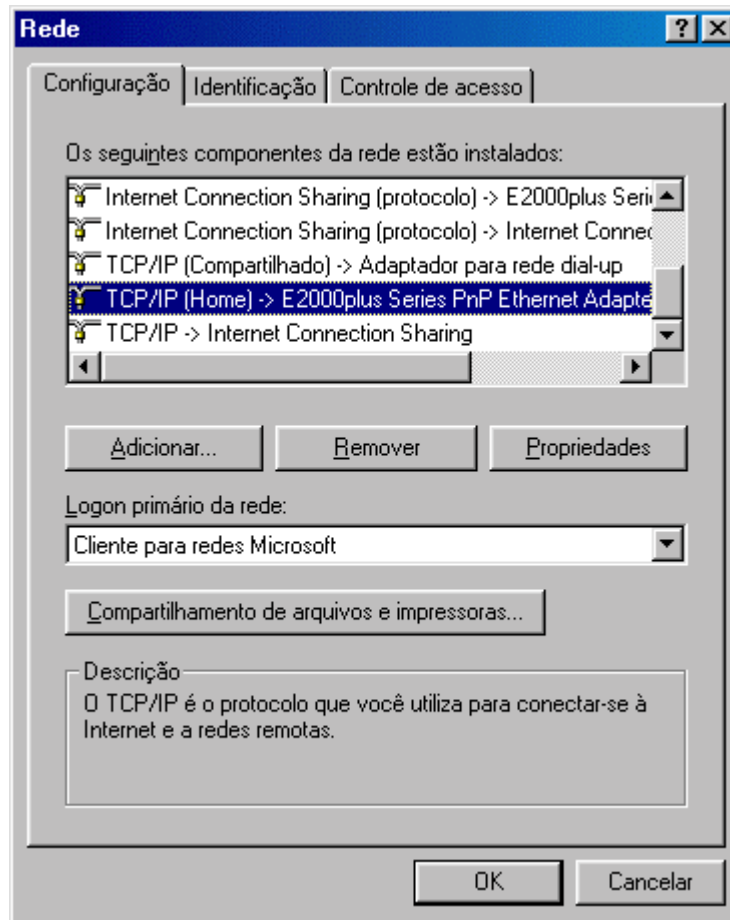
Agora, em propriedades da internet, clique na orelha conexões e depois no botão "Compartilhamento"



Escolha a conexão que você usa para acessar a rede Dial-Up, e depois a placa de rede usada para acessar a rede local. (Deixe marcada a opção "Ativar o compartilhamento de conexão com a internet")



Agora, em propriedades de rede, clique em propriedades do protocolo TCP/IP de sua placa de rede

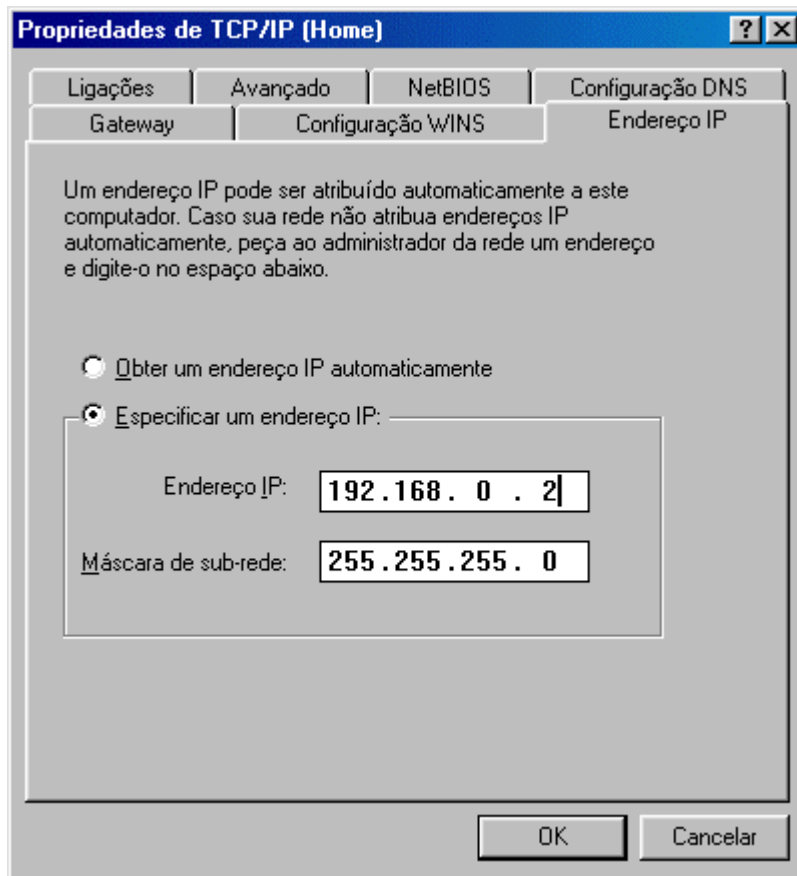


Verifique se o endereço IP e a máscara de sub-rede são os mesmos da figura abaixo. (caso não são, altere-os para que fiquem iguais)



Pronto, seu servidor já está pronto, falta só configurar as estações para que acessem a internet pela rede.

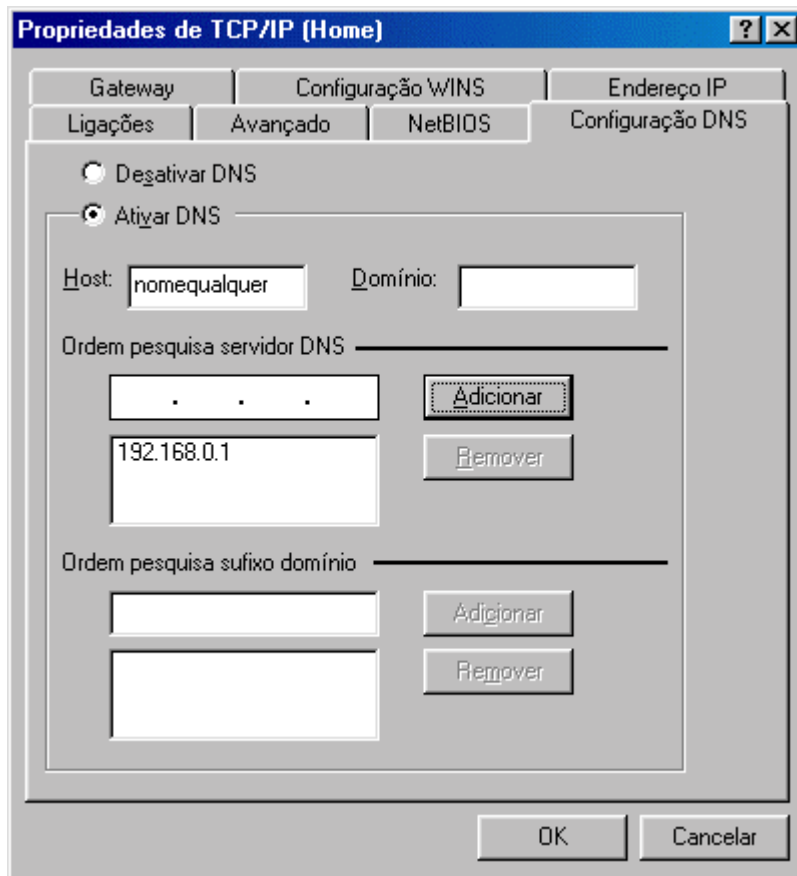
Ligue a estação que deseja configurar, abra as propriedades do TCP/IP e atribua o seguinte IP e máscara de sub-rede (a máscara de sub-rede é a mesma em todas as estações, só o endereço IP que muda - ou melhor o último número do endereço IP, 192.168.0.2, 192.168.0.3 e assim sucessivamente.)



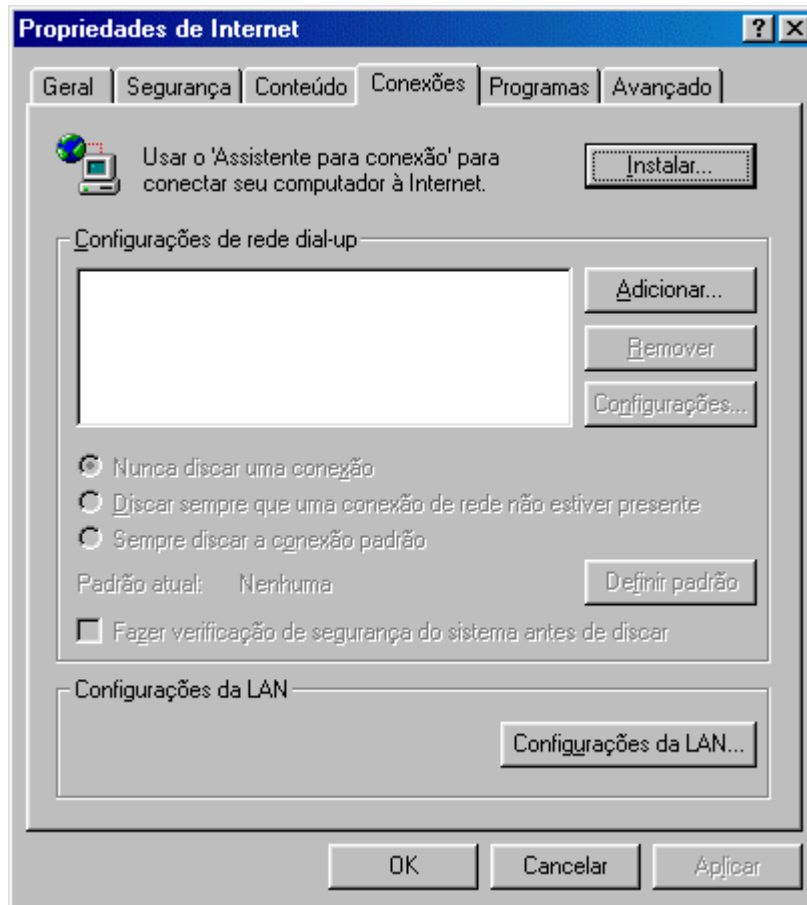
Na orelha "Gateway" adicione o endereço IP do servidor, ou seja 192.168.0.1



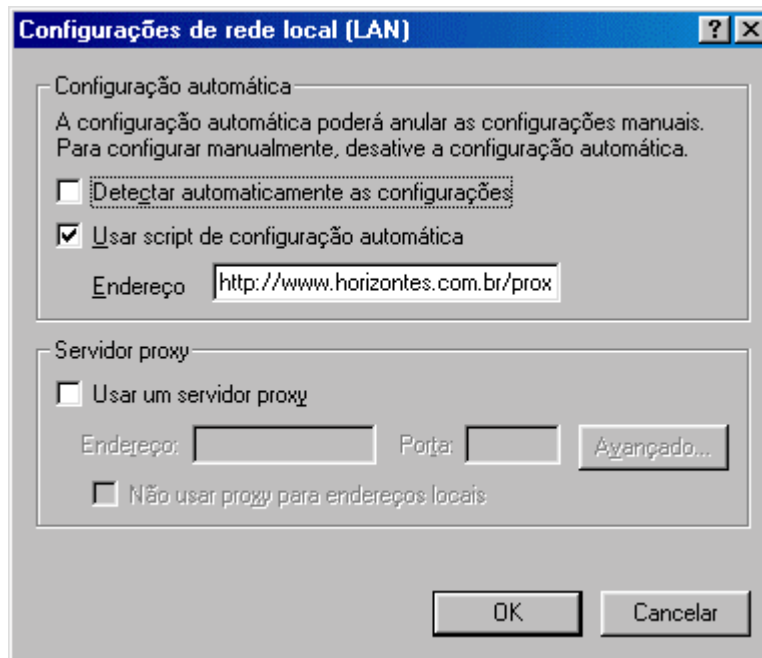
Na aba DNS, digite um nome (HOST) para cada estação, e em "Ordem pesquisa servidor DNS" adicione novamente o IP do servidor (192.168.0.1)



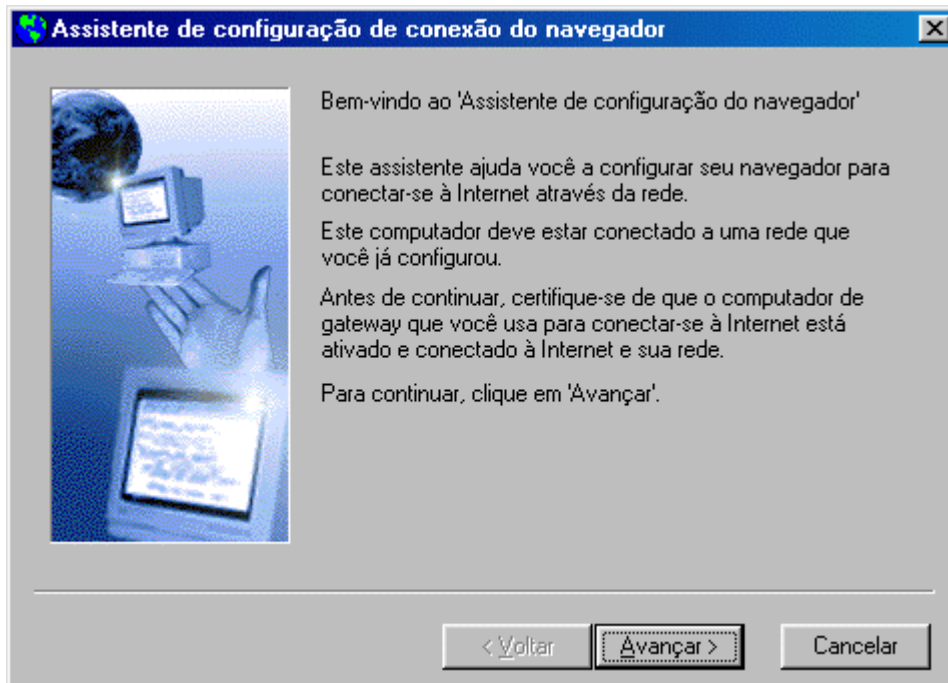
Clique em OK, o micro deverá ser reiniciado, agora vamos configurar o browser para acessar a internet via rede. Clique como botão direito em cima do ícone do Internet Explorer que está em sua área de trabalho e escolha propriedades, ou então vá em iniciar/configurações/opções da internet. Na orelha conexões clique em configurações da LAN.



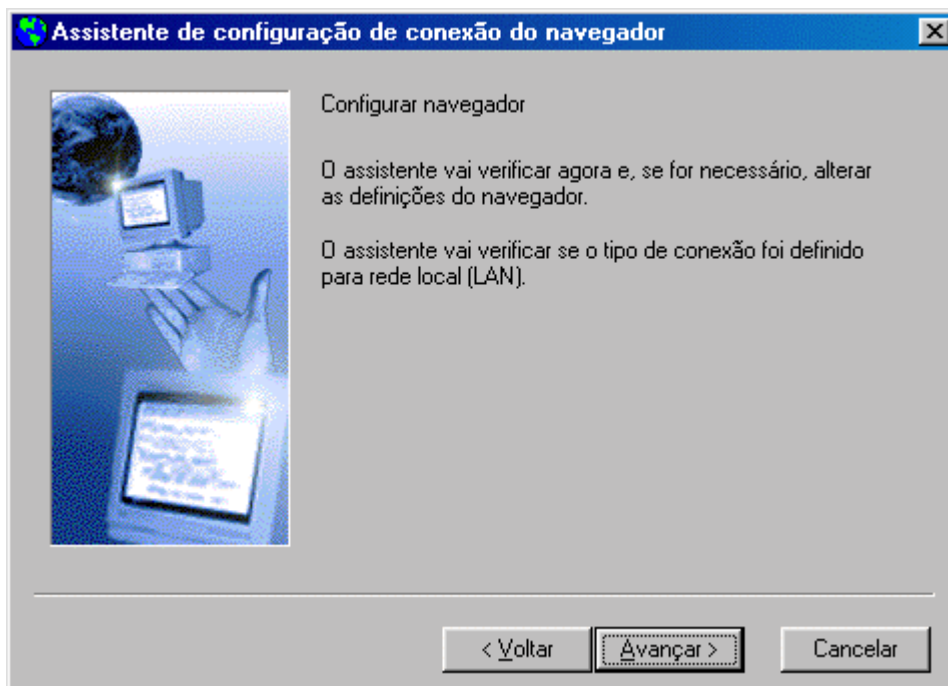
Configure o proxy de acordo com seu provedor



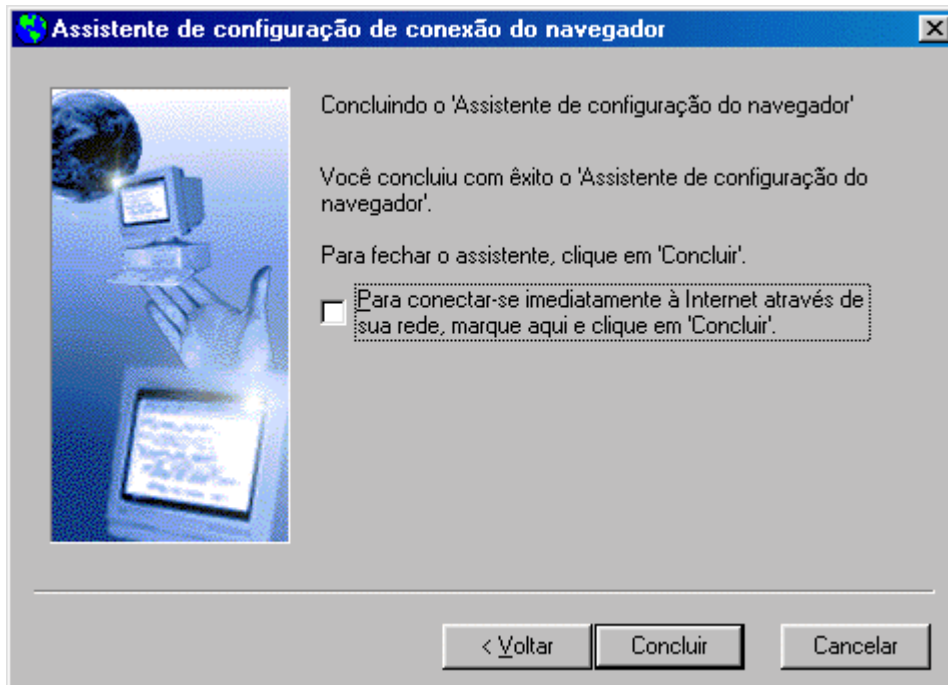
Execute o arquivo **icsclset.exe** que foi criado em durante a instalação do servidor



Clique em avançar



Clique em concluir



Pronto, agora é só configurar seu programa de E-Mail como se estivesse configurando em uma máquina com o modem instalado e acessar normalmente a internet. (para a estação acessar a internet, o servidor já deverá estar conectado)