



WNC-0301USB
11g Wireless USB Adapter

Guia de instalação rápida

Preparando o ponto de acesso da rede sem fio

As instruções seguintes estão baseadas na instalação do roteador **WBR-3600**, que será usado como o ponto de acesso para este cartão USB de rede.

Primeiro passo

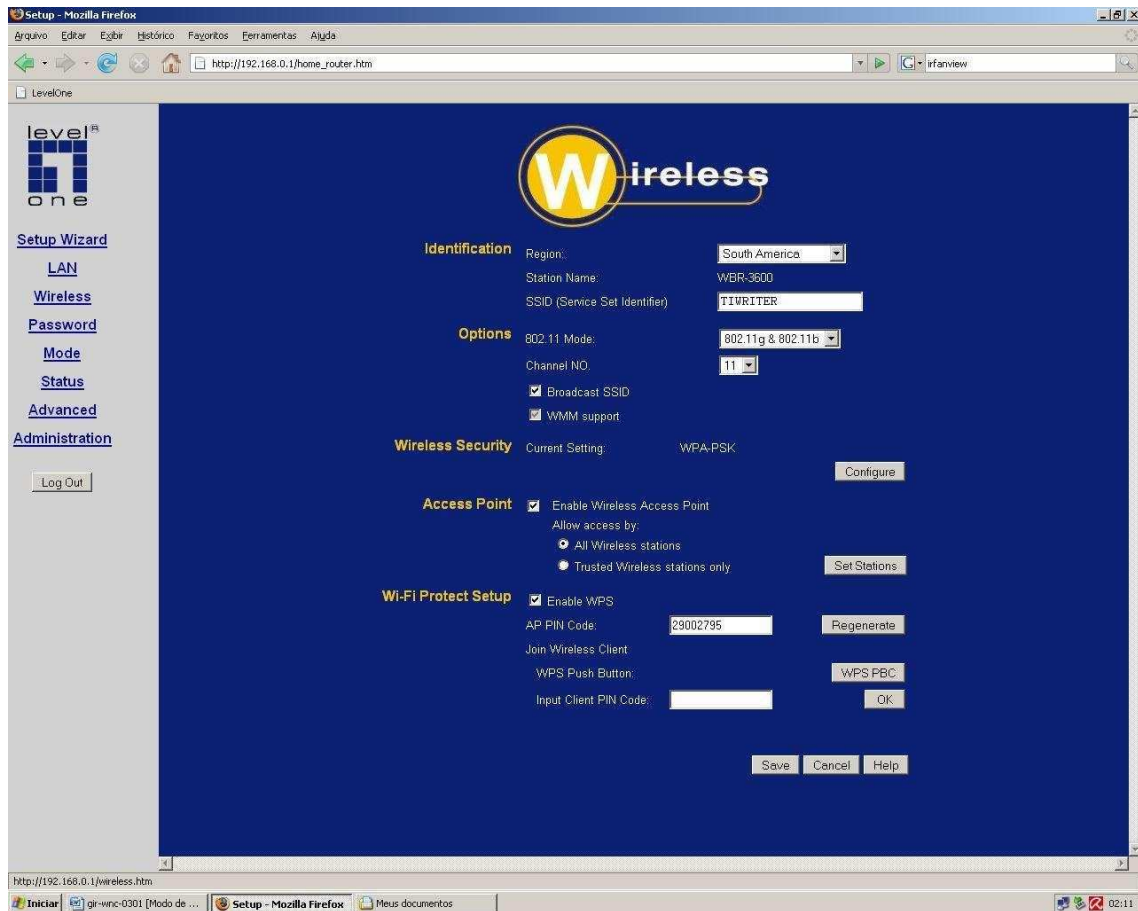
Logar no roteador de rede sem fio com o navegador de internet

<http://192.168.0.1>



Segundo Passo

Selecionamos a seção Wireless do roteador sem fio



Definindo

Enable WPS: – Ativa configuração segura, clique em **regenerate**, para criar uma nova chave segura

Region : – South América

SSID : – SUPORTELEVELONE (Escolha aqui o nome do seu ponto de acesso)

802.11 Mode : – 802.11g & 802.11b (modo misto)

Channel: – 11 (Se o canal estiver em conflito com algum dispositivo bluetooth,você poderá mudar o número do canal).

Broadcast SSID: – transmite o nome do ponto de acesso para todos os canais

Wireless Security: –WPA PSK (é mais segura que WEP)

Clique em configure, selecione WPA PSK, no caixa de texto PSK , coloque a **sua senha**

Enable Wireless Access Point: – All Wireless stations – Permite acesso por qualquer estação

Clique em Save.

Clique no botão Logout

Procedimento de instalação

Antes de você começar a instalação, siga as seguintes recomendações:

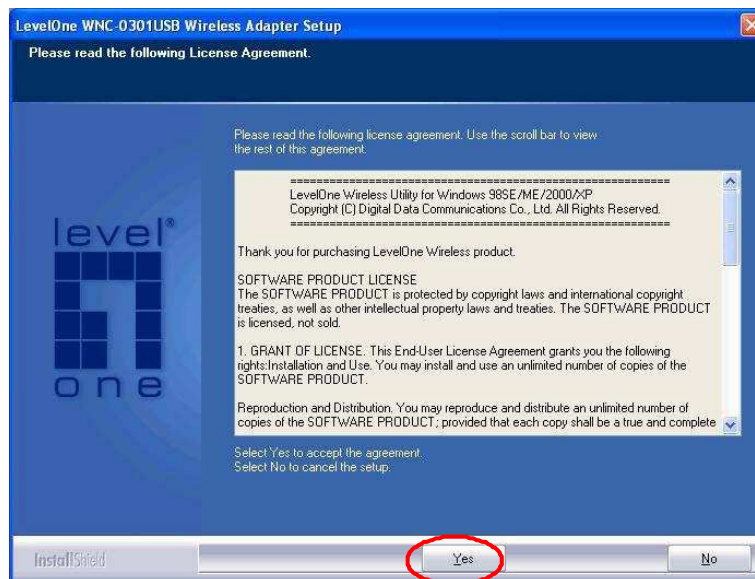
Nota nº 1: Por favor, não instale o cartão na porta USB de seu computador, antes de instalar o software que vem no CD.

Nota nº 2: Os procedimentos de instalação são para o Windows XP. (As instruções são compatíveis para (Windows 98SE/ME/2000.)

Nota nº 3: Se você tem instalado uma versão antiga, do driver para o cartão de rede e dos utilitários, por favor desinstale a primeiro antes de iniciar a nova instalação.

A– Insira o CD com o drive e os utilitários em seu drive de CD-ROM

B– Clique em “Yes” para aceitar a licença e iniciar o processo de instalação

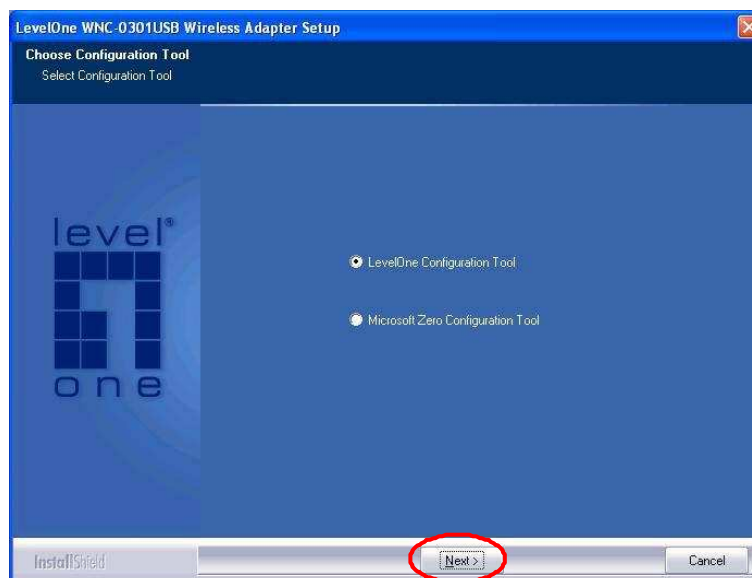


C–. No windows existe a ferramenta “Windows Zero Configuration Tool” para configurar cartões de rede sem fios. *

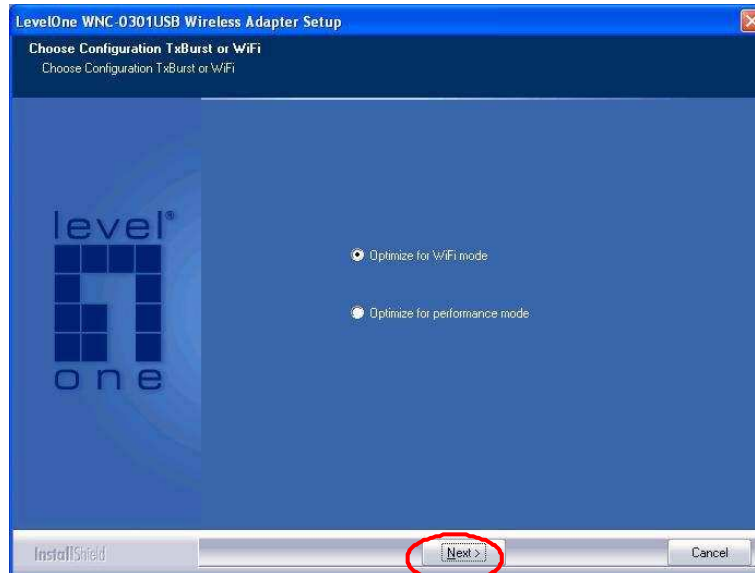
Você pode escolher configurar o cartão através da ferramenta Zero Configuration do Windows ou a ferramenta LevelOne Configuration Tool” para o cartão.É recomendável usar a “LevelOne Configuration Tool”.

Clique em “Next” para continuar.

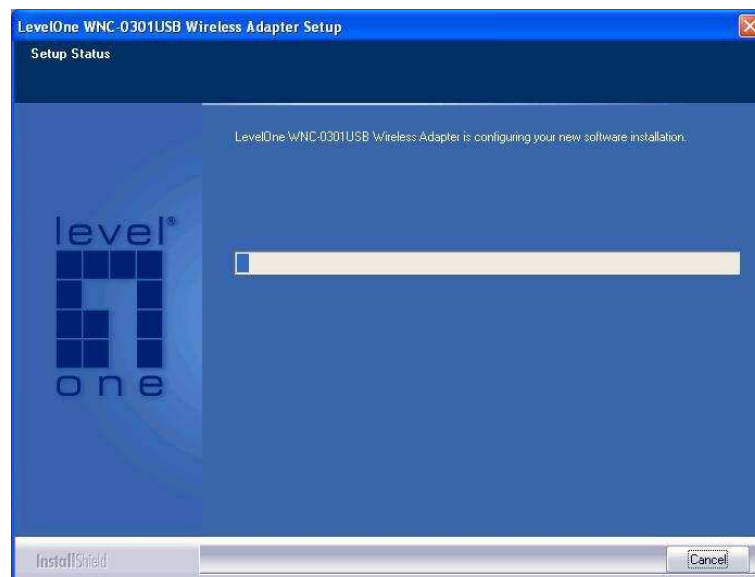
* Esta opção está disponível apenas no Windows XP

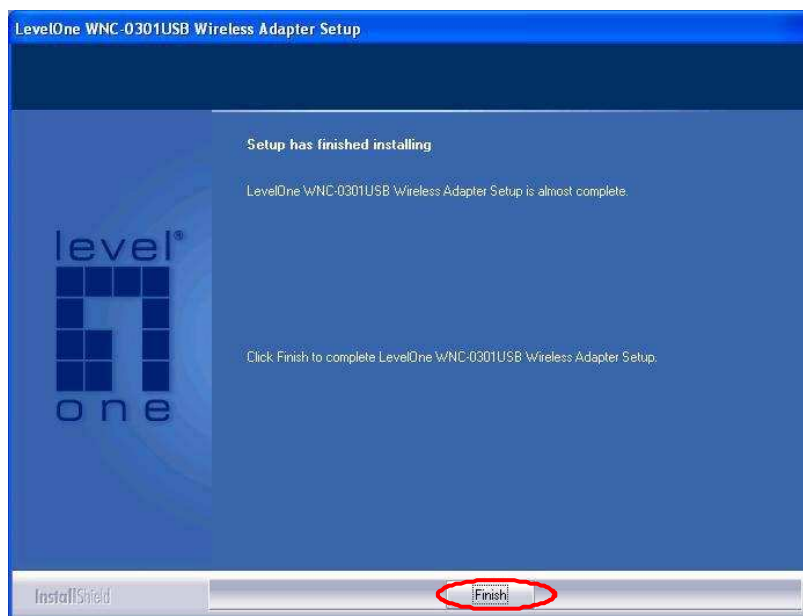


D-.Se você quer uma performance melhor para o cartão, escolha, “Optimize for performance” ativando o modo Tx Burst. Ou escolha “Optimize for Wi-Fi mode” para operar em modo de rede sem fio padrão.



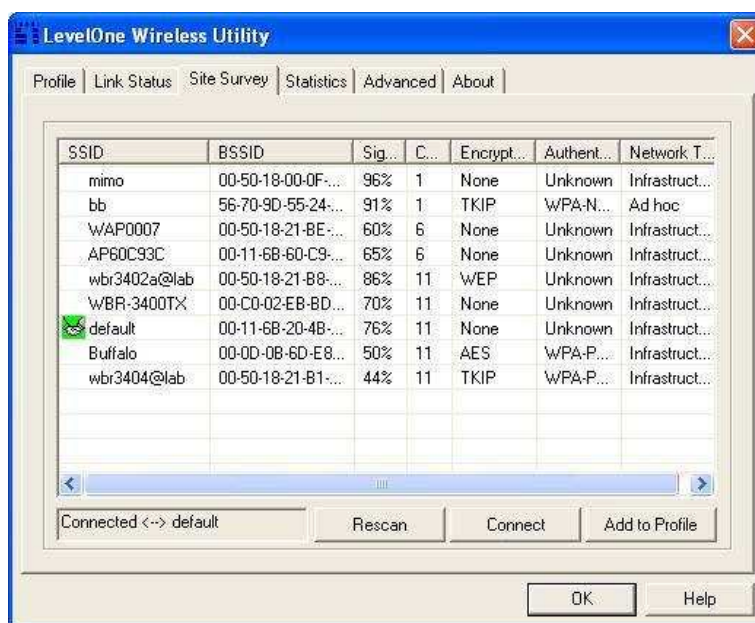
E. O sistema iniciará a instalação do drive do cartão. Por favor siga as instruções e conecte o cartão na porta USB quando for solicitado, o sistema vai detectar automaticamente o cartão.





F – Por favor clique em “Finish” para completar a instalação

O Utilitário de Configuração LevelOne é um aplicativo que ajuda você a configurar o adaptador de rede USB, monitorando o estado da conexão durante o processo de comunicação. Quando o adaptador é instalado, o utilitário de configuração será mostrado como um ícone na barra de tarefas automaticamente e tentará se conectar com a rede que é identificada pelo SSID que possui o melhor sinal e nenhum tipo de segurança configurada.



O Utilitário de Configuração LevelOne pode ser aberto com um clique duplo no ícone.

No windows existe a ferramenta “Windows Zero Configuration Tool” para configurar cartões de rede das máquinas clientes sem fios. Se você quiser trocar o gerenciador de conexões, por favor siga as instruções abaixo.

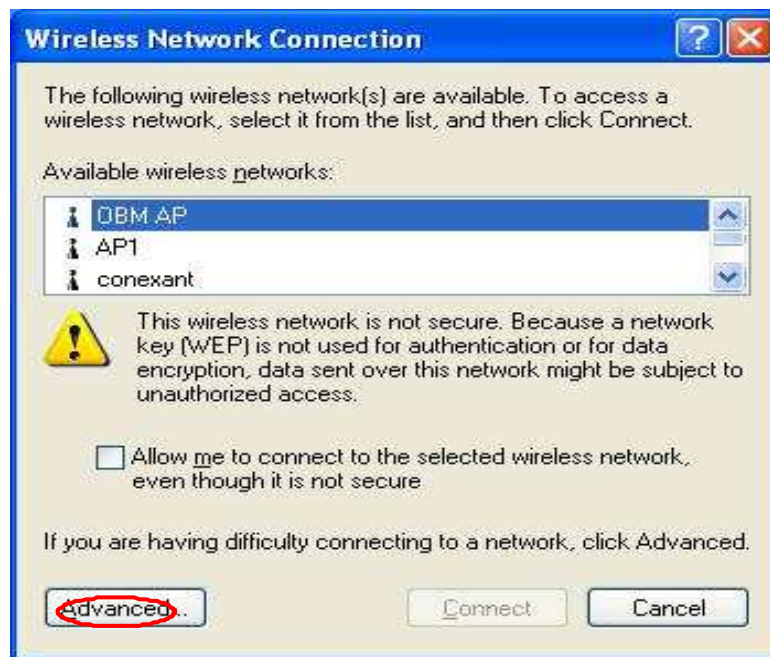
Primeira forma

Dê um clique direito no ícone do utilitário LevelONE e selecione “Use LevelOne Config as Configuration Utility”.

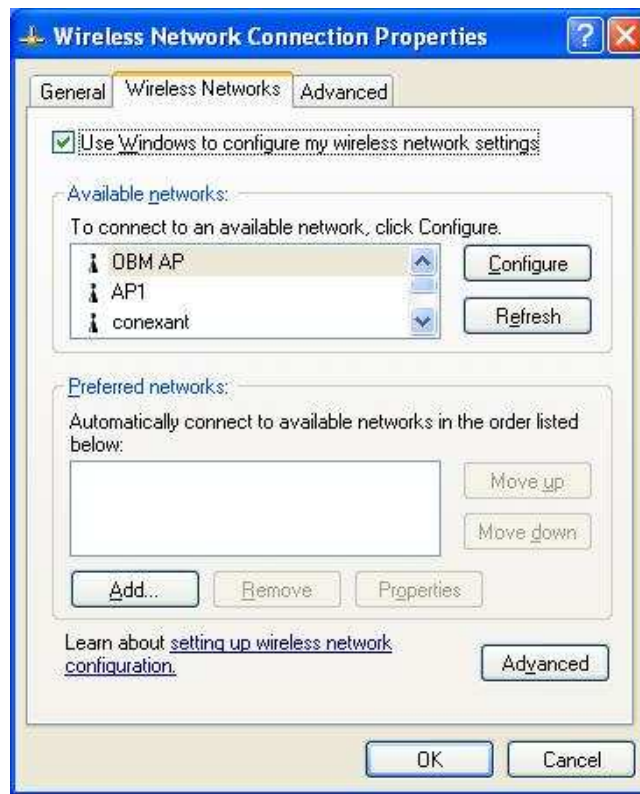
Segunda forma



Dê um clique direito no ícone de conexões de rede e selecione “Mostrar redes sem fio disponíveis”.



Clique em avançado (Advanced)



Na aba rede sem fios

Desmarque a primeira caixa de verificação

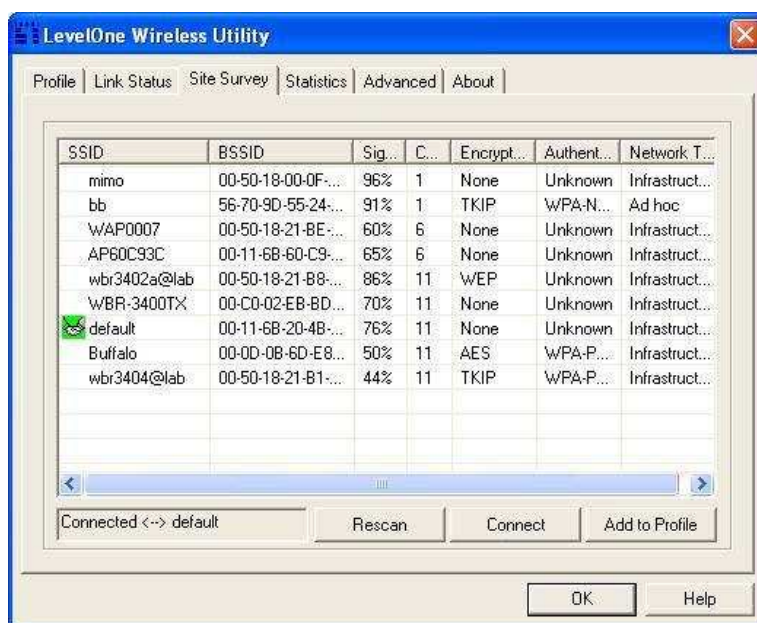
Use o Windows para configurar minha rede sem fios.

Nota: Se o serviço zero configuração sem fio está ativo, você somente poderá configurar opções avançadas ou verificar o estado das conexões a partir do utilitário de configuração do adaptador de rede.

Ative sua rede preferida em profile(perfil), clique em propriedades, e na caixa Autenticação, clique em propriedades e tenha certeza de que a caixa de verificação do CA que você selecionou está marcado.

Pesquisa de estações sem fio

Quando você abre o utilitário de Configuração LevelOne, o sistema varre os canais de comunicação sem fio da placa de rede para encontrar possíveis pontos de acessos próximos ao seu cartão de rede e automaticamente tentará se conectar com o que possuir o sinal da melhor qualidade. Todos os pontos de rede serão listados, você poderá se conectar a outras redes ou adicionar uma das redes ao seu perfil.



As colunas mostram as propriedades das estações, com o nome, (ssid), número de Mac Adress do dispositivo bssid, potencia do sinal, chave do tipo de encriptação de dados da rede, tipo de autenticação e modo de construção.

Maiores informações podem ser obtidas através do manual do usuário, que explica com maiores detalhes o significado de todos os parâmetros desta tabela.