



LevelOne

WBR-3408

11g Wireless Broadband Router 1W 4L, QoS

Guia Rápido de Instalação



### Passo 1

Conecte o cabo de rede (RJ45) no computador e a outra extremidade na porta LAN 1 do roteador WBR-3408.

### Passo 2

Abra seu navegador de internet.  
(Ex. Internet Explorer, Mozilla Firefox, etc.)

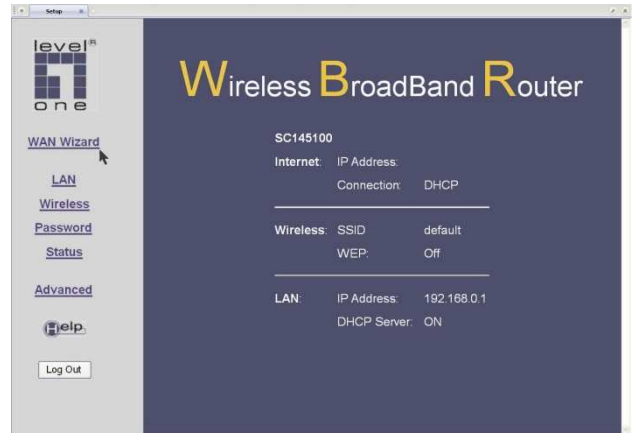
### Passo 3

Na barra de endereço digite `http://192.168.0.1`

- Em alguns casos pode ser necessário configurar seu adaptador de rede para trabalhar com o IP 192.168.0.2, ou outro IP desta mesma faixa, para que você consiga acessar o roteador.

### Passo 4

Clique no link “WAN Wizard”



### Passo 5

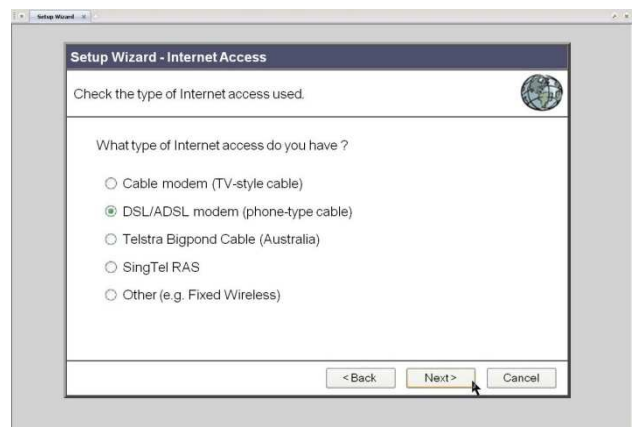
Clique em “Next”



### ATENÇÃO:

Se sua internet é via cabo (ex. Virtua da Net), selecione a opção “Cable modem (TV-style cable)” e vá para o passo 8.

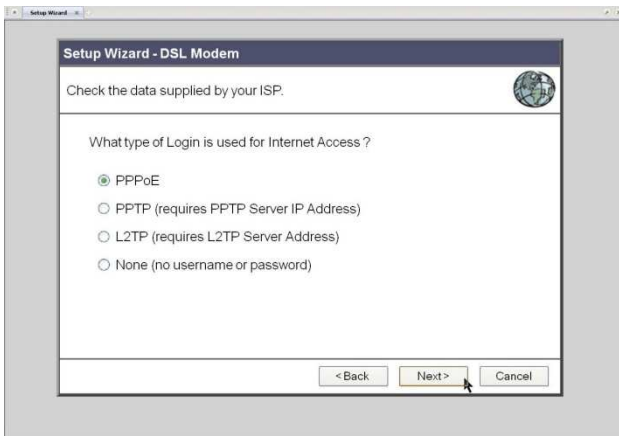
Se sua internet é ADSL (ex. Speedy da telefônica), selecione a opção “DSL/ADSL modem (phone-type cable)” e siga para o próximo passo.



## Passo 6

Se o IP do seu acesso Speedy for dinâmico (mais comum à conexão doméstica), selecione a opção **“PPPoE”**.

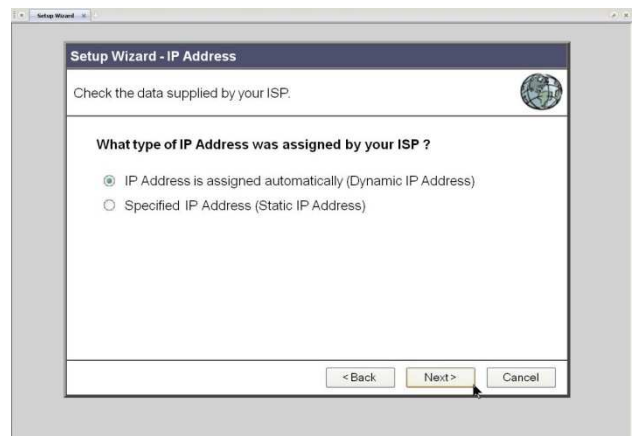
**OBS:** Quando o IP do Speedy for fixo (mais comum à conexão corporativa), pode ser requerida a opção **“PPTP (requires PPTP Server IP Address)”**, verifique junto ao provedor de acesso a internet ou a prestadora do serviço ADSL.



## Passo 8

Nesta tela você escolherá entre o IP dinâmico ou fixo.

Se possuir um Speedy doméstico, a opção mais utilizada é a do IP dinâmico, neste caso escolha: **“IP Address is assigned automatically (Dynamic IP Address)”**.



## Passo 7

No campo **“User Name”** e **“Password”** digite login e senha (o mesmo informado pelo provedor para acesso a internet).

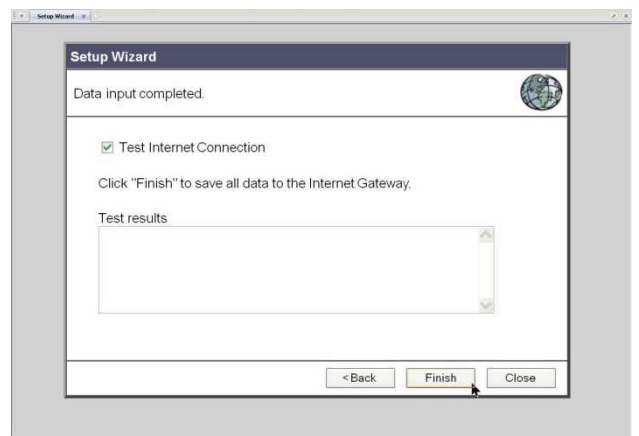
Na opção **“Connect behavior”** escolha **“Keep alive (maintain connection)”** e clique no botão **“Next”**.



## Passo 9

Clique em **“Finish”** para finalizar o processo e iniciar o auto teste.

Aguarde 25 segundos para utilizar seu roteador.



## Configurando a rede Wireless

### Passo 1

Clique no link **Wireless** do menu principal, este link permite configurar o roteador WBR-3408, para que computadores sem fio possam compartilhar sua internet de forma segura, através do uso de senhas protegidas.



### Passo 2

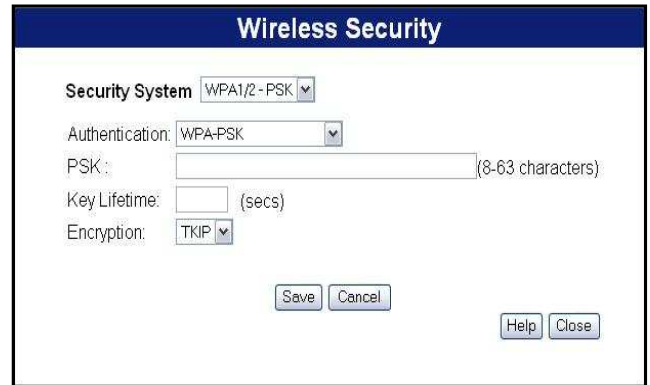
No campo **“Region”** selecione South America, no campo **“SSID”** digite um nome único para sua estação sem fio, exemplos: “minhacasa”, “minhaloja” ou um outro mais conveniente.

No campo **“Mode”** selecione “g and b”, no campo **“Channel”** selecione 11, ou outro caso, a navegação sem fio fique lenta. Marque os checkboxes **“Broadcast SSID”**, **“Enable Access Point”**. Selecione as duas opções : **All Wireless stations**. Clique em **Save**. O roteador irá reiniciar, aguarde 25 segundos para continuar...



### Passo 3

Retorne para a tela Wireless e agora abaixo do item **Wireless Security** clique no botão **Configure**. Selecione no item **“Security System”** WPA1/2-PSK, no item **“Authentication”** selecione WPA-PSK, no campo **PSK**, digite uma senha com números e letras para sua rede sem fio. O windows pedirá esta senha para você se conectar ao roteador e poder acessar a Internet.No campo **“Key Lifetime”**, digite 3600 e no campo **“Encryption”** selecione TKIP.



Clique em **Save** e depois em **Close**.

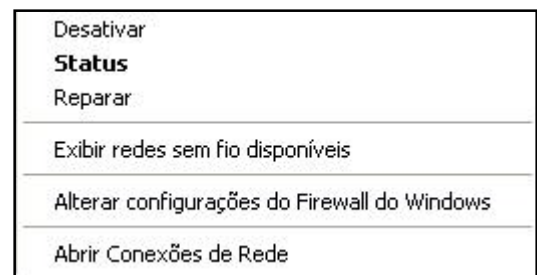
Clique em **“Log Out”** no menu principal para encerrar a seção de configuração.

### Passo 4 - Configurando a rede no Windows

#### Antes de configurar sua rede no Windows

Assegure-se de que seu notebook esteja com a chave que liga o dispositivo de rede sem fio na posição **“on”**, ou seja **“ligado”**, caso contrário, o computador não conseguirá localizar nenhuma rede sem fio.Usuários novatos de notebooks podem se esquecer desta funcionalidade de segurança do computador. Após ligado o dispositivo de rede sem fio, na barra de tarefas, aparecerá um ícone de rede sem fio.

Clique com o botão direito e será exibido :

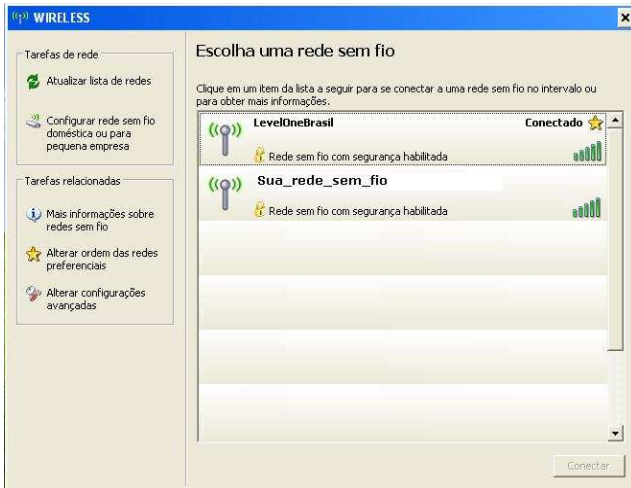


Clique em **Exibir redes sem fio disponíveis**

endereços IP primário e secundário dos servidores de DNS

## Passo 4- Continuação

Uma lista de redes sem fio é mostrada:



O nome de sua rede fornecido no item SSID, no passo 2, deverá aparecer na lista de redes sem fio.

Senhas e nomes de estação sem fio são sensíveis ao tamanho da letra, “senha” é diferente de “SENHA”.

Clique sobre o nome de sua rede duas vezes, o Windows pedirá que você digite a senha, que foi fornecida no campo “PSK” no passo 3. Depois clique em conectar.

Ao conectar, seu notebook estará pronto para compartilhar sua conexão de internet de uma forma bem segura.

Feche a janela, abra seu navegador, escolha um site, caso o navegador não mostre nenhuma página, vá até ferramentas, opções de internet clique na aba conexões e marque nunca discar uma conexão.

Em caso de dúvidas, entre em contato com nosso Suporte Técnico através do telefone (11) 4083-2600.

### Antes de acionar o suporte, verifique

**Problema :** Não consigo me conectar ao WBR-3408  
**Solução :** Verifique o seguinte :

O Roteador WBR-3408 está corretamente instalado, as conexões de rede estão OK e ele está ligado. Assegure-se de que o PC e o WBR-3408 estão no mesmo segmento de rede (Se sua máquina está numa rede diferente e você não tem um roteador, este pode ser o caso). Se seu PC foi configurado para obter um endereço IP automaticamente, (como cliente DHCP), reinicie-o. Se seu PC usa endereço de IP fixo (estático), assegure-se de que ele esteja dentro da faixa 192.168.0.2 até 192.168.0.254, que é compatível com o endereço padrão do WBR-3408 que é 192.168.0.1. Não se esqueça de que a sub-máscara de rede deve ser igual ao do tipo usado pelo WBR-3408, que é 255.255.255.0. No Windows, você verifica estas configurações através do Painel de Controle, nas propriedades do protocolo TCP/IP da conexão de rede local.

**Problema :** Quando eu entro com um endereço de internet, eu recebo uma mensagem de erro de Time-out,  
**Solução:** Varias coisas podem causar isso.

Verifique se um outro PC consegue acessar. Se um outro conseguir, assegure-se que as configurações de IP de seu PC estão corretas. Se você estiver um endereço de IP fixo, verifique a sub-máscara de rede, o gateway padrão e os

endereços IP primário e secundário dos servidores de DNS

estão presentes e corretos. Se o PC está configurado corretamente, mas não funcionar, verifique se o WBR-3408. Assegure-se de que ele está conectado e ligado. Conecte-se a ele e verifique as configurações. (Se você não consegue se conectar a ele, verifique as conexões de rede e de energia. Verifique se a tela de Status do roteador para confirmar se ele está funcionando corretamente.

**Problema:** Alguns aplicativos não executam corretamente quando uso o Roteador WBR-3408.

**Solução:**

A passagem de pacotes de dados entre as redes conectadas no WBR-3408 não ocorre de forma descontrolada. Para conexões que tem origem a rede externa, você deve usar a característica de Servidor Virtual do WBR-3408 ou regras da Firewall para determinar qual PC receberá o tráfego de entrada. Você também poderá usar a função DMZ. Isto funcionará com todo tipo de aplicação, mas :

Existem riscos de segurança, desde que a firewall é desativada na DMZ. Somente um PC pode usar esta característica.

**Problema :** Meu PC não localiza o WBR-3408.

**Solução:** Verifique o seguinte:

Seu PC foi configurado para modo Infra-estrutura. (Pontos de acesso sempre estão em modo Infra-estrutura) O nome do SSID em seu PC e do ponto de acesso são o mesmo. O nome pode ser mudado e é sensível ao tamanho das letras. O nome “default” é diferente do nome “DEFAULT” Seu PC e o WBR-3600 devem possuir as mesmas configurações da seção Wireless: Desativado, ou WEP, ou WPA-PSK. O Padrão é desligado, nas estações a criptografia de dados deve estar desligada. Se o WEP estiver ativado no WBR-3600, em seu PC também deve estar ativado, e a chave deve ser igual. Se a opção Allow Trusted PC only for ativada no WBR-3408, então, cada estação sem fio deve ser designada como “Trusted” ou as estações sem fio serão bloqueadas. Para verificar a existência de interferência de rádio, observe se é possível realizar a conexão quando estamos próximos ao Roteador WBR-3600. Lembre-se de que a conexão pode ser limitada a 33 metros em ambientes pobres em qualidade.

**Problema:** A velocidade da conexão sem fio está lenta  
**Solução :**

As conexões são realizadas na maior velocidade possível mas dependem da distância e do ambiente. Para obter as maiores velocidades de conexão você pode experimentar:

**Posição do WBR-3408**

Tente ajustar a localização do WBR-3408 e a orientação da antena, de forma que os aparelhos se “vejam”.

**Wireless Channel**

Se houver interferência, a mudança do canal sem fio, trará um aumento significativo na qualidade do sinal.

**Interferência de Radio**

Outros dispositivos podem causar interferência. Você pode experimentar desligando outros dispositivos e ligando-os. Qualquer dispositivo “barulhento” deve ser mudado de lugar ou blindado.

**Blindagem de Rádio Frequência**

Seu ambiente pode ter a característica de bloquear transmissões, entre estações sem fio. Isto significa que as altas velocidades de conexão somente serão atingidas, conectando-se de perto do WBR-3408.