

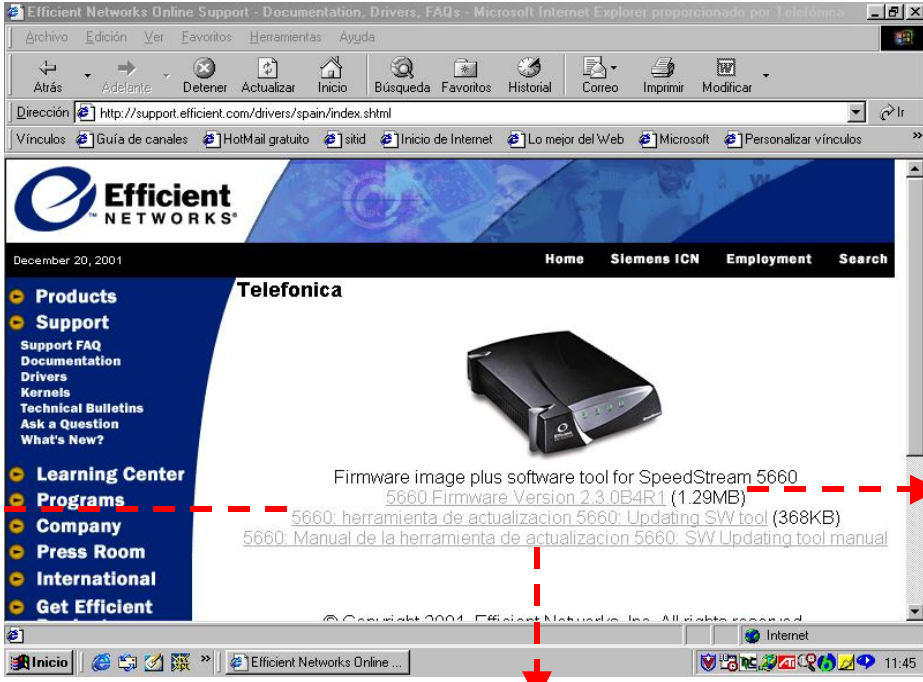
## PROCEDIMIENTO DE ACTUALIZACIÓN DEL MÓDEM-ROUTER EFFICIENT Speed Stream 5660

En este documento se describen los pasos a seguir para verificar la versión de firmware y en caso de que sea necesario actualizarla de su equipo Speed Stream 5660 (SS5660). Tanto el firmware como el proceso de actualización han sido diseñados por Efficient, y este manual solamente pretende ser una guía de referencia que facilite a los usuarios del equipo Speed Stream 5660 en su versión 2.2.1 (9R1) la actualización a la versión actualizada del firmware.

El procedimiento se compone de los siguientes pasos:

1. Descarga del fichero de actualización y de la herramienta de actualización proporcionadas
2. Avisos antes de proceder a la comprobación y actualización del firmware.
3. Comprobación de la versión de firmware instalada en el módem-router
4. Ejecución (si corresponde, dependiendo de la versión de firmware Instalada) de la actualización

### **1. DESCARGA DEL FICHERO DE ACTUALIZACIÓN Y DE LA HERRAMIENTA DE ACTUALIZACIÓN**



The screenshot shows a web browser window displaying the Efficient Networks website. The page title is "Efficient Networks Online Support - Documentation, Drivers, FAQs". The URL in the address bar is "http://support.efficient.com/drivers/spain/index.shtml". The page content includes a navigation menu on the left with categories like "Products", "Support", "Learning Center", "Programs", "Company", "Press Room", "International", and "Get Efficient". The main content area features a "Telefonica" header, a product image of a SpeedStream 5660 modem, and a list of download links:

- Firmware image plus software tool for SpeedStream 5660
- [5660 Firmware Version 2.3.0B4R1 \(1.29MB\)](#)
- [5660: herramienta de actualizacion 5660: Updating SW tool \(368KB\)](#)
- [5660: Manual de la herramienta de actualizacion 5660: SW Updating tool manual](#)

Red dashed arrows point from these links to labels: "Fichero 2" points to the "5660: herramienta de actualizacion 5660: Updating SW tool (368KB)" link, and "Fichero 1" points to the "5660: Manual de la herramienta de actualizacion 5660: SW Updating tool manual" link. A red dashed arrow points from the bottom of the browser window to the label "Fichero 3".

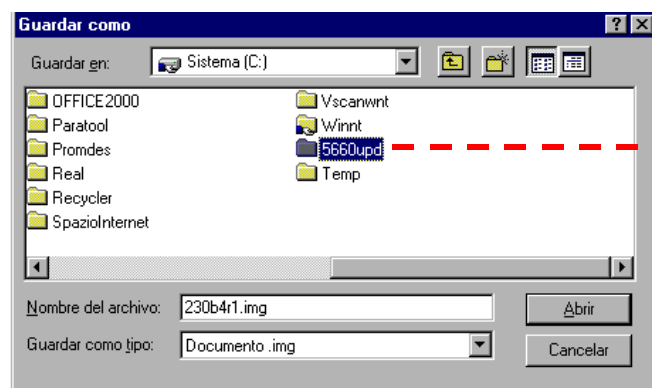
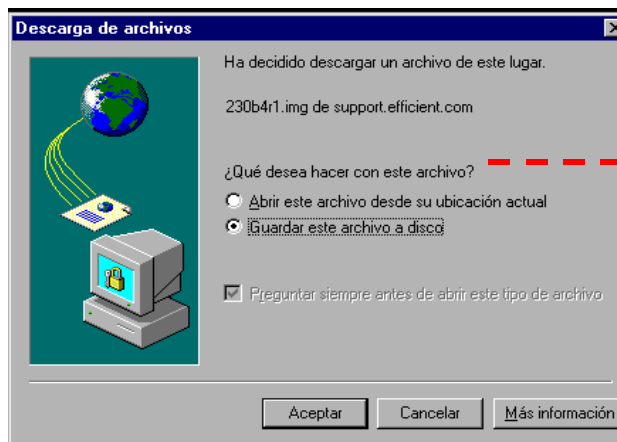
En la página de donde usted se ha descargado el manual que está leyendo existen enlaces que le permitirán descargarse el firmware de actualización (fichero 1) y la aplicación que le ayudará a actualizar este nuevo firmware en su SS5660 (fichero 2).

- Fichero 1: [5660 Firmware Version 2.3.0B4R1 \(1.29MB\)](#)
- Fichero 2: [5660: herramienta de actualizacion 5660: Updating SW tool \(368KB\)](#)

- Fichero 3: 5660: Manual de la herramienta de actualización 5660: SW Updating tool manual

**Guarde en su equipo los ficheros 1 y 2.** Para la descarga de estos ficheros conviene que usted se cree una carpeta con el nombre *5660upd* en *c:\*.

- a) Cree en *c:\* una carpeta *5660upd*
- b) Guarde en la carpeta *c:\5660up* los ficheros 1 y 2, de la siguiente forma:



4. Repita este procedimiento con el otro archivo

Al final deberá disponer en el disco *c:\* de su PC de una carpeta llamada *5660upd* conteniendo estos dos ficheros:

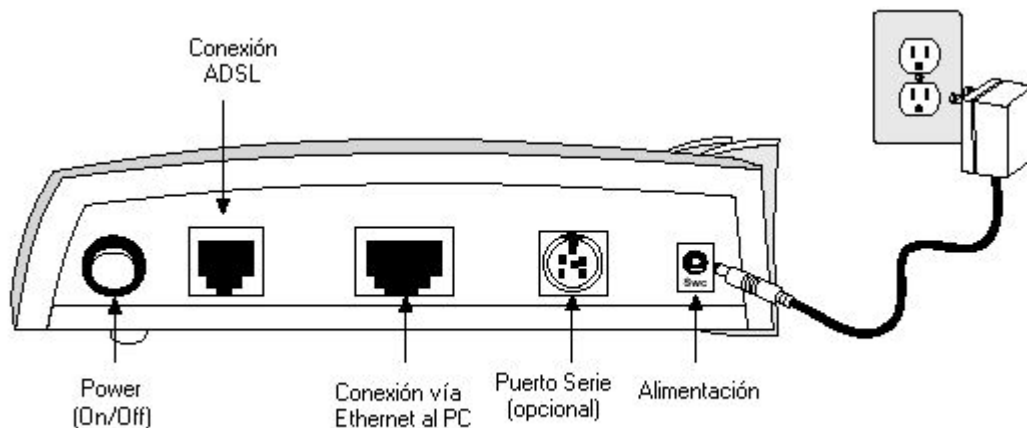
- Fichero 1: *230b4r1.img*  
Fichero con el firmware que se va a cargar en el módem-router SS5660 (tiene extensión *.img*)
- Fichero 2: *5660Update.exe*

Fichero ejecutable que contiene la aplicación que automatiza el proceso de actualización del firmware

## 2. AVISOS ANTES DE PROCEDER A LA ACTUALIZACIÓN DEL FIRMWARE.

**ATENCIÓN:** Una vez descargado el software se actualización y **antes de proceder a la comprobación de la versión del firmware instalada y (en caso de que sea la 2.2.1 (9R1)) de actualizarla, es muy importante se tengan en cuenta las siguientes advertencias:**

- Antes de iniciar la actualización del firmware de su SS5660 asegúrese de que su **ordenador personal está conectado vía ethernet con el SS5660, a ser posible mediante un cable LAN** desde la tarjeta de red del PC a la conexión Ethernet del módem-router (ver figura).



- Se recomienda que durante el proceso de actualización, la conexión entre su ordenador y el SS5660 sea directa para **EVITAR CUALQUIER TIPO DE INTERRUPCIÓN** que causaría graves daños en su SS5660. Si su ordenador es portátil, conecte la alimentación para evitar una interrupción del proceso en la eventualidad de que las baterías se agoten.
- **Durante el proceso de actualización de la versión firmware del equipo puede que se le solicite la dirección IP para acceder al módem de Efficient** (esto depende de la configuración de adaptadores de red que usted tenga en su ordenador). Esta dirección coincide con la de *default gateway* (*puerta de enlace predeterminada*), la cual podrá obtenerla ejecutando los comandos ipconfig (desde MSDOS) o winipcfg ( desde Inicio → ejecutar), en función de la versión de Windows que tenga instalada. En la figura siguiente se describe como obtener la dirección de la puerta de enlace a través del comando ipconfig de MSDOS.

```
Interfaz de comandos
Microsoft(R) Windows NT(TM)
(C) Copyright 1985-1996 Microsoft Corp.
v:\>ipconfig

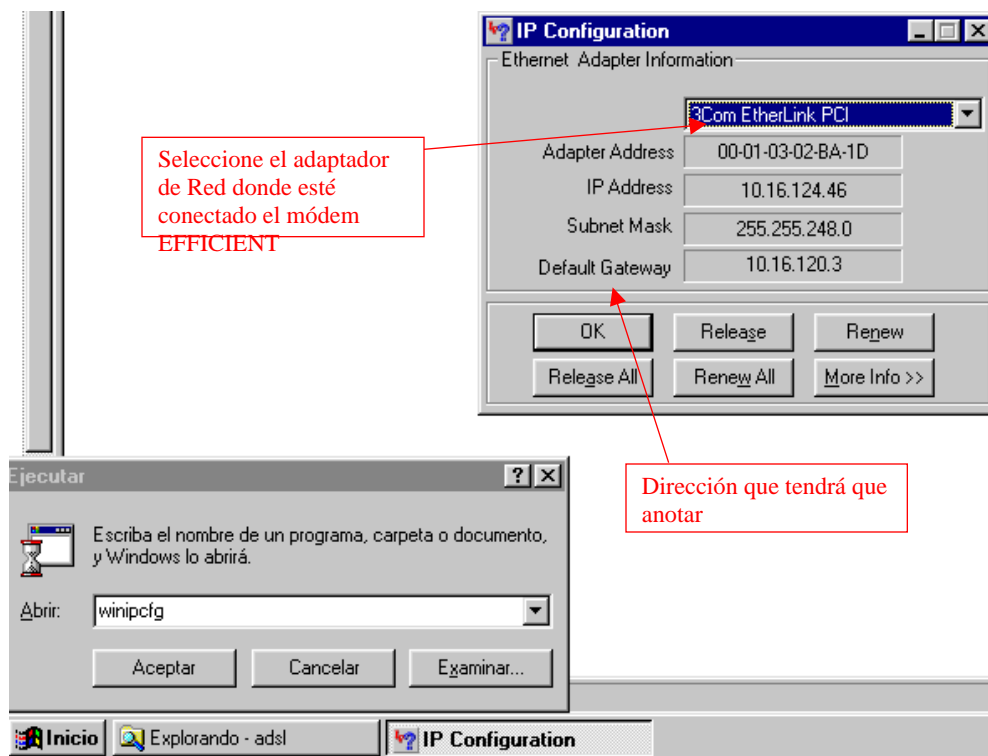
Configuración IP de Windows NT

Ethernet adaptador E190x1:

Dirección IP . . . . . : 10.14.17.141
Máscara de subred . . . . . : 255.255.248.0
Pta. enlace o gateway predet. . : 10.14.16.3
```

1. Para acceder a MSDOS: Desde Windows, INICIO → PROGRAMAS → Icono MSDOS (Interfaz de Comandos)
2. Una vez en MSDOS: Teclee “ipconfig”
3. La dirección solicitada es la que aparece como “Pta. Enlace o gateway predet.” Fíjese en la dirección que corresponda al adaptador de red donde esté conectado el módem router de Efficient.

A continuación se indica el procedimiento para obtener la dirección IP de la puerta de enlace usando el comando winipcfg.



- La aplicación también podrá pedirle la contraseña, en caso de que usted haya modificado la contraseña original que venía configurada por defecto.
- Tenga también a mano la ruta de su disco duro en la que está almacenada la versión software que va a cargar en su SS5660 (lugar donde almacenó los ficheros descargados de la página web).

### 3. COMPROBACIÓN DE LA VERSIÓN DE FIRMWARE INSTALADA EN EL MÓDEM-ROUTER

Una vez haya descargado los ficheros indicados en el punto anterior y leído las advertencias contenidas en el punto anterior, el siguiente paso es comprobar que la versión para realizar la verificación de firmware y en caso necesario la correspondiente actualización del mismo, siga los siguientes pasos:

3.1. Ejecute el programa *5660Update.exe*. Vaya a Inicio → Ejecutar y busque la capeta donde guardo los archivos que ha descargado. Seleccione *5660Update.exe*

3.2. El programa se conectará vía ethernet a su módem-router SS5660:

3.2.1. El mensaje *Listo!* aparece en la parte superior de la ventana cuando la *Utilidad de actualización de Firmware para el SS5660* ha encontrado su módem-router. (Si no encuentra el módem, la utilidad puede pedir información adicional. Ver punto 3.2.2.)

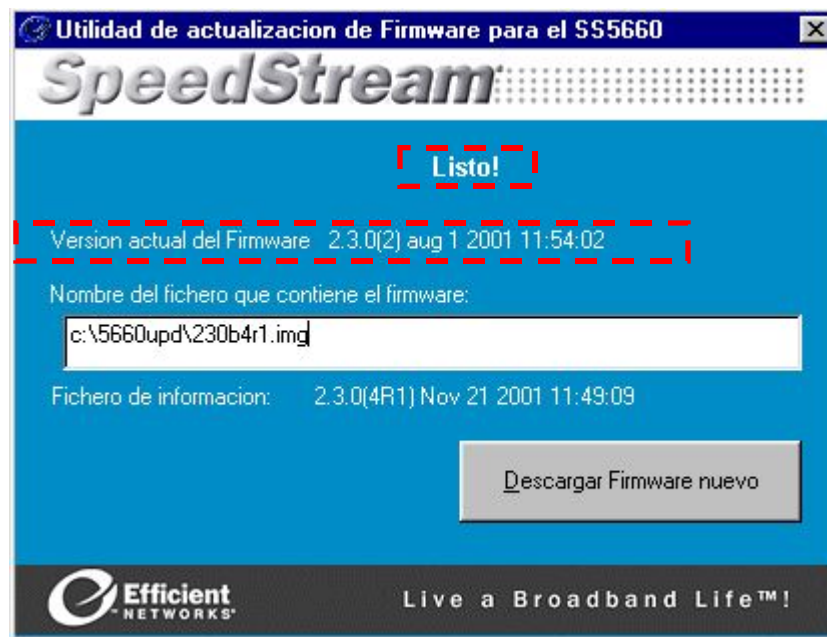


Figura 1

En el campo *Versión actual del Firmware* aparece la versión que tiene cargada en su SS5660 en la actualidad. Si la versión que le aparece en este campo es distinta de la versión 2.2.1, no continúe con el proceso ya que no es necesario por que dispone de una versión software correcta. Para salir del proceso cierre la ventana.

En caso contrario, **si la versión actual es la 2.2.1 (9.R.1)**, continúe con los pasos que se le indican a continuación en el punto 4.

(NOTA: La versión que aparece en la Figura 1 es tan sólo un ejemplo y no tiene por qué coincidir con la suya).

3.2.2. En el caso de que el programa no encuentre su módem-router o en el caso de que la configuración original se haya modificado, la utilidad de actualización le puede pedir la contraseña, la dirección de su módem-router o ambas. Información acerca de cómo conseguir la dirección de su módem-router se ha detallado en el punto 2. Una vez encuentre el módem-router, pasará a dar la información recogida en el punto 3.2.1.

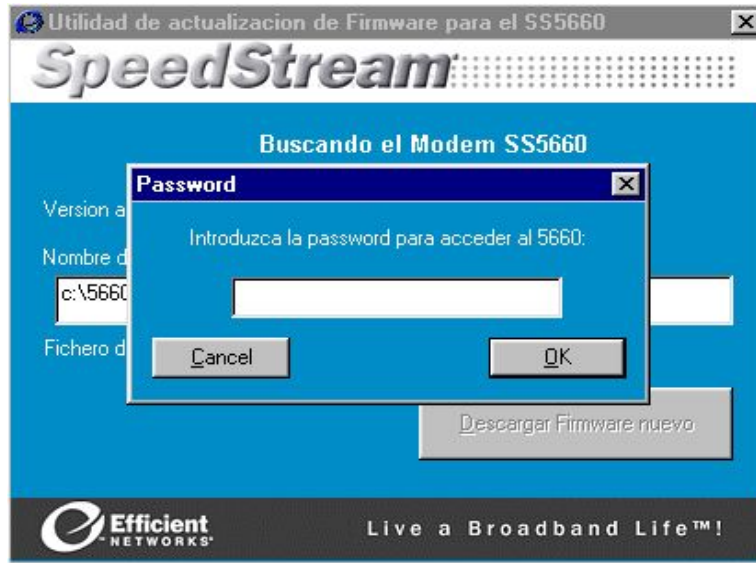


Figura 2



Figura 3

## 4. EJECUCIÓN DE LA ACTUALIZACIÓN

Si ya ha descargado el software de actualización, comprobado que la versión del firmware instalada en él es la 2.2.1 (9R1), y ha tomado nota de las advertencias contenidas en el punto 2, proceda a actualizar su firmware:

4.1. En el campo *Nombre del fichero que contiene el firmware* escriba la ruta y nombre completos del fichero que contiene el software a cargar. En el campo *Fichero de información* se muestra de forma inmediata la versión del firmware que usted ha seleccionado (ver figura 1).

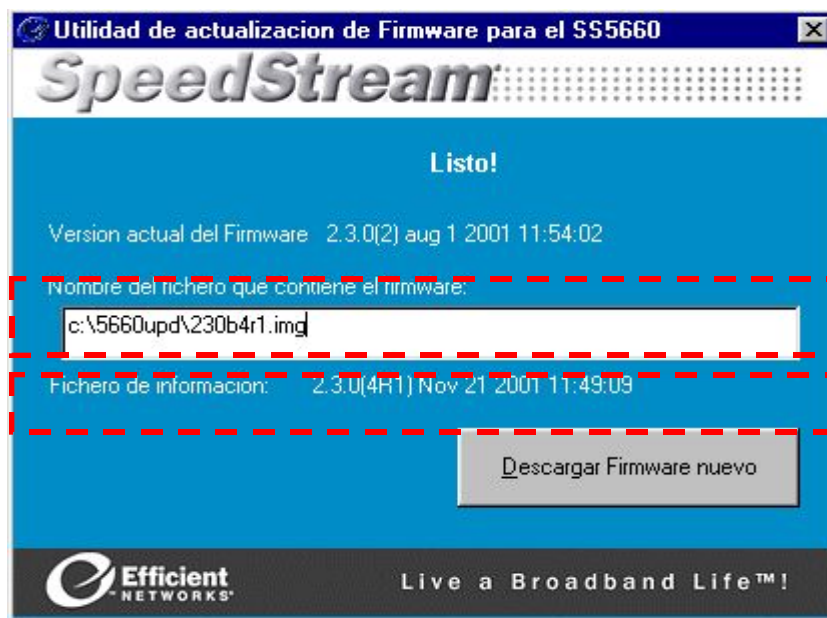


Figura 1

Ejemplo: Si ha seguido usted nuestras instrucciones y creado en c:\ la carpeta *5660upd* conteniendo estos dos ficheros: *230b4r1.img* y *5660Update.exe*, la ruta y nombre que usted debe escribir se corresponden con los del ejemplo: c:\5660upd\230b4r1.img. Si ha creado usted una carpeta diferente a la indicada, cambiado de nombre el archivo o ha creado la carpeta en otra unidad de almacenamiento que no sea c:\, tendrá usted que escribir la ruta completa y el nombre de fichero correspondiente de acuerdo con los cambios que haya realizado.

4.2. Para comenzar la carga, pulse el botón *Descargar Firmware nuevo*. Una vez pulsado el botón, **el proceso de carga comenzará y no debe ser interrumpido hasta que haya concluido totalmente ya que podría dañar su SS5660.** El proceso dura entre 1 y 2 minutos. Al comenzar el proceso de descarga, en la ventana de la herramienta de actualización aparecerán sucesivamente los siguientes mensajes:

*Enviando al SS5660 el Nuevo Firmware ...*



Figura 2

*La configuración se esta grabando en memoria ...*



Figura 3

*El módem comenzará a reiniciarse automáticamente...*



Figura 4

4.3. En este momento el módem-router se reiniciará automáticamente.

Cuando su SS5660 vuelva a estar operativo, la *Utilidad de actualización de Firmware para el SS5660* tratará de encontrarlo de nuevo (puede que se le solicite de nuevo la contraseña y/o la dirección IP de gestión del módem-router). Cuando la utilidad de actualización encuentre su módem-router, el mensaje *Listo!* aparecerá en la parte superior de la pantalla.



Figura 7

El proceso de descarga ha terminado. En el campo *Versión actual del Firmware* aparece la versión del firmware que acaba de cargar en su módem-router SS5660.

4.4. Para salir de la herramienta de actualización, cierre la ventana con el botón que aparece en la parte superior derecha.

**Una vez realizados estos pasos, el firmware de su módem-router habrá sido actualizado.**